

**АЭРОНАВИГАЦИОННЫЙ ПАСПОРТ  
ПОСАДОЧНОЙ ПЛОЩАДКИ  
МЯЧКОВО  
2021**

**КОНТРОЛЬНЫЙ**

**РАЗРЕШЕНО  
К ОПУБЛИКОВАНИЮ**

**УТВЕРЖДАЮ**

Владелец посадочной площадки  
«МЯЧКОВО»

Федеральное агентство воздушного  
транспорта

*Наказавший Центрального МТУ*

*В.В. Пастухов*

(подпись)

(фамилия, имя, отчество)

« \_\_\_\_\_ » \_\_\_\_\_ 2021 г.



*В.Г. Воробьева*

(подпись)

(фамилия, имя, отчество)

*26» апреля* 2021 г.

**АЭРОНАВИГАЦИОННЫЙ  
ПАСПОРТ ПОСАДОЧНОЙ ПЛОЩАДКИ  
МЯЧКОВО**

Московская область, Раменский район, село Верхнее Мячково

АНПП МЯЧКОВО

(название посадочной площадки)

Дата вступления в силу 26.04.2021г.

## Содержание

№ п/п	Наименование пунктов аэронавигационного паспорта посадочной площадки
1.1	Лист согласования
1.2	Лист учета поправок аэронавигационного паспорта посадочной площадки
1.3	Лист поправки
1.4	Контрольный лист
2.1	Индекс местоположения (при наличии) и название посадочной площадки
2.2	Географические и административные данные по посадочной площадке
2.3	Часы работы администрации посадочной площадки
2.4	Службы и средства по обслуживанию (при наличии)
2.5	Средства для обслуживания пассажиров (при наличии)
2.6	Аварийно-спасательная и противопожарная службы (при наличии)
2.7	Сезонное использование оборудования: удаление осадков (при наличии)
2.8	Данные по перронам, рулежным дорожкам и местам/пунктам проверок (при наличии)
2.9	Система управления наземным движением и контроля за ним и соответствующие маркировочные знаки (при наличии)
2.10	Препятствия посадочной площадки
2.11	Предоставляемая метеорологическая информация (при наличии)
2.12	Физические характеристики ВПП (при наличии)
2.13	Объявленные дистанции (при наличии)
2.14	Огни приближения и огни ВПП (при наличии)
2.15	Прочие огни и резервный источник электропитания (при наличии)
2.16	Зона посадки вертолетов (при наличии)
2.17	Воздушное пространство ОВД (при наличии)
2.18	Средства связи ОВД (при наличии)
2.19	Радионавигационные средства и средства посадки (при наличии)
2.20	Правила использования посадочной площадки
2.21	Эксплуатационные приемы снижения шума (при наличии)
2.22	Правила полетов (при наличии)
2.23	Дополнительная информация (при наличии)
2.24	Относящиеся к посадочной площадке карты
3.0	Приложения
3.1	Карта посадочной площадки
3.2	Карта размещения на стоянку/стыковки судов (при наличии)
3.3	Карта наземного движения
3.4	Карта препятствий посадочной площадки радиусом 5 км с центром в контрольной точке посадочной площадки
3.5	Карта местности и препятствий посадочной площадки (электронная) (при наличии)
3.6	Карта местности для точного захода на посадку (при наличии)
3.7	Карта района (маршруты вылета, маршруты прибытия и транзитные маршруты) (при наличии)
3.8	Карта стандартного вылета по приборам (при наличии)
3.9	Карта района (маршруты прибытия и транзитные маршруты) (при наличии)
3.10	Карта стандартного прибытия по приборам (при наличии)
3.11	Обзорная карта минимальных абсолютных высот УВД (при наличии)
3.12	Карта захода на посадку по приборам (при наличии)
3.13	Карта визуального захода на посадку (при наличии)
3.14	Карта захода на посадку и выхода по ПВП
3.15	Данные о концентрации и миграции птиц в окрестностях посадочной площадки (при наличии)
4.0	Перечень доказательной документации

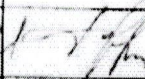

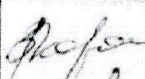

АНП ПП МЯЧКОВО

Дата вступления в силу 26.04.2021г.

(название посадочной площадки)

## 1.1. ЛИСТ СОГЛАСОВАНИЯ

(название посадочной площадки)

№ п.п.	Организация	Дата	Подпись	Должность (при наличии) ФИО согласующего
1	ОАО «Аэродром Мячково»	19.04.21		Фалсев С.В. Заместитель генерального директора
2	ОАО «Аэродром Мячково»	15.04.21		Максимов Н.В. Начальник группы диспетчеров информаторов
3	АО «ЛИИ им. М.М. Громова»	17.05.21		Коростнев В.П. Заместитель генерального директора по летным испытаниям – начальник ЛИЦ
4	АО «ЛИИ им. М.М. Громова»	14.05.21		Кузин В. Н. Заместитель начальника ЛИЦ по УВД
5	Филиал «МЦ АУВД» ФГУП «Госкорпорация по ОрВД»			Повалий А.П. Заместитель директора по ОрВД

АНПП МЯЧКОВО

Дата вступления в силу 26.04.2021г.

(название посадочной площадки)

1-1-1

1.1. ЛИСТ СОГЛАСОВАНИЯ

1.1. ЛИСТ СОГЛАСОВАНИЯ  
к АНП посадочной площадки «Мячково»  
(Филиал «МЦ АУВД» ФГУП «Госкорпорация по ОрВД»)

**СОГЛАСОВАНО**

Заместитель директора – начальник МЗЦ ЕС ОрВД  
Филиала «МЦ АУВД» ФГУП «Госкорпорация по ОрВД»

« 09 » июня 2021г.



И.Д.Митронин

АНПП МЯЧКОВО

(название посадочной площадки)

Дата вступления в силу 26.04.2021г.

1.2. ЛИСТ УЧЕТА ВНЕСЕННЫХ ПОПРАВК АЭРОНАВИГАЦИОННОГО  
ПАСПОРТА ПОСАДОЧНОЙ ПЛОЩАДКИ  
МЯЧКОВО

(наименование посадочной площадки)

№ поправки	Дата ввода в действие поправки в АНПП	Дата опубликования поправки	Подпись владельца посадочной площадки

АНПП МЯЧКОВО

(название посадочной площадки)

Дата вступления в силу 26.04.2021г.

1.3. ПОПРАВКА № \_\_\_\_\_ / АНПП \_\_\_\_\_ МЯЧКОВО \_\_\_\_\_

(название посадочной площадки)

**Не издавалась**

на \_\_\_\_\_ листах

Дата ввода в действие « \_\_\_\_\_ » \_\_\_\_\_ 20 \_\_\_\_\_ г.

С получением поправки необходимо:

ЛИСТЫ	ДЕЙСТВИЯ (заменить, внести, удалить)	ЛИСТЫ	ДЕЙСТВИЯ (заменить, внести, удалить)

Ответственный за подготовку поправки \_\_\_\_\_

(фамилия, имя, отчество)

АНПП \_\_\_\_\_ МЯЧКОВО \_\_\_\_\_

(название посадочной площадки)

Дата вступления в силу 26.04.2021г.

## 1.4 КОНТРОЛЬНЫЙ ЛИСТ

<b>ЛИСТ</b>				<b>ДАТА</b>			
ТИТУЛЬНЫЙ ЛИСТ				26.04.21г.			
СОДЕРЖАНИЕ				26.04.21г.			
ЛИСТ СОГЛАСОВАНИЯ				26.04.21г.			
ЛИСТ УЧЕТА ВНЕСЕННЫХ ПОПРАВК				26.04.21г.			
<b>ЛИСТ</b>	<b>ДАТА</b>	<b>ЛИСТ</b>	<b>ДАТА</b>	<b>ЛИСТ</b>	<b>ДАТА</b>	<b>ЛИСТ</b>	<b>ДАТА</b>
2-1	26.04.21г.	2-12	26.04.21г.	3.6	26.04.21г.		
2-2	26.04.21г.	2-13	26.04.21г.	3.7	26.04.21г.		
2-3	26.04.21г.	2-14	26.04.21г.	3.7.1	26.04.21г.		
2-4	26.04.21г.	2-15	26.04.21г.	3.8	26.04.21г.		
2-5	26.04.21г.	2-16	26.04.21г.	3.9	26.04.21г.		
2-6	26.04.21г.	2-17	26.04.21г.	3.10	26.04.21г.		
2-7	26.04.21г.	2-18	26.04.21г.	3.11	26.04.21г.		
2-8	26.04.21г.	2-19	26.04.21г.	3.12	26.04.21г.		
2-9	26.04.21г.	2-20	26.04.21г.	3.13	26.04.21г.		
2-10	26.04.21г.	2-20-1	26.04.21г.	3.14	26.04.21г.		
2-10-1	26.04.21г.	2-21	26.04.21г.	3.14.1	26.04.21г.		
2-10-2	26.04.21г.	2-21-1	26.04.21г.	3.14.2	26.04.21г.		
2-10-3	26.04.21г.	2-22	26.04.21г.	3.14.3	26.04.21г.		
2-10-4	26.04.21г.	2-22-1	26.04.21г.	3.14.4	26.04.21г.		
2-10-5	26.04.21г.	2-23	26.04.21г.	3.15	26.04.21г.		
2-10-6	26.04.21г.	2-24	26.04.21г.	4-0	26.04.21г.		
2-10-7	26.04.21г.	3-0	26.04.21г.	4-1	26.04.21г.		
2-10-8	26.04.21г.	3.1	26.04.21г.				
2-10-9	26.04.21г.	3.2	26.04.21г.				
2-10-10	26.04.21г.	3.3	26.04.21г.				
2-10-11	26.04.21г.	3.3.1	26.04.21г.				
2-10-12	26.04.21г.	3.4	26.04.21г.				
2-11	26.04.21г.	3.5	26.04.21г.				
<b>ЛИСТ</b>					<b>ДАТА</b>		
ЛИСТ ПОПРАВКИ (1-3)/КОНТРОЛЬНЫЙ ЛИСТ (1-4)					26.04.21г.		

В настоящем экземпляре сброшюровано 70 (Семьдесят) листов

АНПП МЯЧКОВО

Дата вступления в силу 26.04.2021г.

(название посадочной площадки)



## 2.1. ИНДЕКС МЕСТОПОЛОЖЕНИЯ И НАЗНАЧЕНИЕ ПОСАДОЧНОЙ ПЛОЩАДКИ

№ п.п.	Наименования АНД	Значение элемента АНД
2.1.1	Индекс местоположения, присвоенный в соответствии с официальным документом ИКАО Doc 7910 «Указатели (индексы) местоположения»	—
2.1.2	Индекс местоположения в Российской Федерации (при наличии)	УУБМ (UUBM)
2.1.3	Название	Мячково
2.1.4	Принадлежность имущества, земли (государственная собственность, муниципальная собственность, собственность юридических или физических лиц)	государственная собственность
2.1.5	Вид посадочной площадки (по виду поверхности ВПП)	ИВПП
2.1.6	Тип посадочной площадки	На уровне поверхности земли для самолётов, вертолёт
2.1.7	Примечания	нет

АНППП МЯЧКОВО

Дата вступления в силу 26.04.2021г.

(название посадочной площадки)

## 2.2. ГЕОГРАФИЧЕСКИЕ И АДМИНИСТРАТИВНЫЕ ДАННЫЕ ПО ПОСАДОЧНОЙ ПЛОЩАДКЕ

№ п.п.	Наименования АНД	Значение элемента АНД
2.2.1	Полное название ближайшего к посадочной площадке административного центра	Город Москва
2.2.2	Направление и расстояние от центра города или населенного пункта	Юго-восточнее 30 км. Севернее 1,5 км села Верхнее Мячково
2.2.3	Координаты местоположения контрольной точки посадочной площадки (КТПП) (широта, долгота в градусах, минутах, секундах)	55° 33' 38,67" N 037°59' 01,25" E
2.2.4	Превышение (абсолютная высота) посадочной площадки (м)	H= 136м/446ф
2.2.5	Расчетная температура воздуха и средняя минимальная температура по многолетним наблюдениям (при наличии)	Не определена
2.2.6	Магнитное склонение посадочной площадки (в градусах)	+ 11°
2.2.7	Дата информации о магнитном склонении (эпоха) (при наличии)	19.12.2017г.
2.2.8	Годовые изменения магнитного склонения (при наличии)	Не определены
2.2.9	Название администрации посадочной площадки	Открытое акционерное общество «Аэродром «Мячково»
2.2.10	Владелец посадочной площадки (юридическое лицо, физическое лицо), ФИО ответственного лица	Открытое акционерное общество «Аэродром «Мячково»
2.2.11	Адрес владельца посадочной площадки	140123, Московская область, Раменский район, село Верхнее Мячково
2.2.12	Номер телефона владельца посадочной площадки, номер телефона ответственного лица	(495) 567-42-26 (495) 567-42-75
2.2.13	Номер телефакса владельца посадочной площадки (при наличии)	Нет
2.2.14	Адрес электронной почты владельца посадочной площадки (при наличии)	info@miachkovo.com
2.2.15	Адрес AFTN	Нет
2.2.16	Виды разрешенных полетов	ПВП
2.2.17	Часовой пояс	III/ (Тм= UTC+3)
2.2.18	Система координат	ПЗ-90.11
2.2.19	Примечания	КТПП место схождения осевой линии ВПП и осевой линии РД 2(В)

АНППП \_\_\_\_\_ МЯЧКОВО

Дата вступления в силу 26.04.2021г.

(название посадочной площадки)

## 2.3. ЧАСЫ РАБОТЫ АДМИНИСТРАЦИИ ПОСАДОЧНОЙ ПЛОЩАДКИ

№ п.п.	Наименования АНД	Значение элемента АНД
2.3.1	Администрация посадочной площадки	Пн.-пт. 6.00 – 14.30 UTC.
2.3.2	Примечания	обслуживание полётов под руководством диспетчера информатора. 5.30 – 14.30 UTC - ежедневно. По предварительной заявке 14.30 – 5.30 UTC - ежедневно

АНПП МЯЧКОВО

(название посадочной площадки)

Дата вступления в силу 26.04.2021г.

## 2.4. СЛУЖБЫ И СРЕДСТВА ПО ОБСЛУЖИВАНИЮ

№ п.п.	Наименования АНД	Значение элемента АНД
2.4.1	Погрузочно-разгрузочные средства	нет
2.4.2	Типы топлива/масел	нет
2.4.3	Средства заправки топливом/емкость	нет
2.4.4	Средства по удалению льда	нет
2.4.5	Наличие мест в ангарах для прибывающих воздушных судов	По согласованию с администрацией.
2.4.6	Наличие ремонтного оборудования для прибывающих воздушных судов	нет
2.4.7	Примечания	Охрана Н24. Периметральное ограждение с воротами распашного типа. Дорога с искусственным покрытием шириной 6 метров.

АНПП МЯЧКОВО

Дата вступления в силу 26.04.2021г.

(название посадочной площадки)

## 2.5. СРЕДСТВА ДЛЯ ОБСЛУЖИВАНИЯ ПАССАЖИРОВ

№ п.п.	Наименования АНД	Значение элемента АНД
2.5.1	Гостиницы в районе посадочной площадки (при наличии)	нет
2.5.2	Предприятия общественного питания	нет
2.5.3	Транспортное обслуживание	Автобусное сообщение с г.Лыткарино, г.Люберцы
2.5.4	Медицинское обслуживание	нет
2.5.5	Ветеринарный контроль (при наличии)	нет
2.5.6	Санитарно-эпидемиологический контроль (при наличии)	нет
2.5.7	Банк и почтовое отделение в районе посадочной площадки (при наличии)	Почтовое отделение: 140123, село Верхнее Мячково.
2.5.8	Туристическое бюро (при наличии)	нет
2.5.9	Примечания	Интернет, душевые, туалет

АНППП МЯЧКОВО

(название посадочной площадки)

Дата вступления в силу 26.04.2021г.

## 2.6. АВАРИЙНО-СПАСАТЕЛЬНАЯ И ПРОТИВОПОЖАРНАЯ СЛУЖБЫ

<b>№ п.п.</b>	<b>Наименования АНД</b>	<b>Значение элемента АНД</b>
2.6.1	Категория посадочной площадки по противопожарному оснащению	нет
2.6.2	Аварийно-спасательное оборудование	нет
2.6.3	Возможности по удалению воздушных судов, потерявших способность двигаться	До 20000 кг
2.6.4	Примечания	нет

АНПП МЯЧКОВО  
(наименование посадочной площадки)

Дата вступления в силу 26.04.2021г.

2.7. СЕЗОННОЕ ИСПОЛЬЗОВАНИЕ ОБОРУДОВАНИЯ: УДАЛЕНИЕ  
ОСАДКОВ

№ п.п.	Наименования АНД	Значение элемента АНД
2.7.1	Оборудование для удаления осадков. Уборка снега	УРАЛ-4320 (шнек) ЗИЛ-К0713-01 Беларус-320/4М Беларус-МТЗ-80 ТО-30 погрузчик
2.7.2	Очередность удаления осадков	При необходимости постоянно
2.7.3	Примечания	нет

АНППП \_\_\_\_\_ МЯЧКОВО \_\_\_\_\_

(название посадочной площадки)

Дата вступления в силу 26.04.2021г.

**2.8. ДАННЫЕ ПО ПЕРРОНАМ, РУЛЕЖНЫМ ДОРОЖКАМ И  
МЕСТАМ/ПУНКТАМ ПРОВЕРОК**

№ п.п.	Наименования АНД	Значение элемента АНД
2.8.1	Обозначение, поверхность и прочность перронов	Обозначение – перрон 1 - 190 x430 (м) Поверхность - искусственная Прочность 28/F/B/Y/N Обозначение – перрон 2 - 100x200 (м) Поверхность - грунт Прочность не определена
2.8.2	Обозначение, ширина, поверхность и прочность РД	Обозначение: РД-1 (А) Ширина 16 метров Поверхность – искусственная Прочность 26/F/B/Y/N РД-2 (В) Ширина 20 метров Поверхность – искусственная Прочность 26/F/B/Y/N РД-3 (С) Ширина 8 метров Поверхность - искусственная Прочность не определена РД-3а Ширина 8 метров Поверхность - искусственная Прочность не определена
2.8.3	Местоположение и превышение (м/ф) пунктов проверки высотомеров	На исполнительном старте для самолетов ВПП06 – 136/446 ВПП24 – 132/433 В границах зоны TLOF для вертолётов 132/433
2.8.4	Местоположение пунктов проверки VOR	нет
2.8.5	Местоположение пунктов проверки INS	55° 33' 38,67" N 037°59' 01,25" E
2.8.6	Примечания	Искусственная поверхность - асфальтобетон

АНПП МЯЧКОВО

Дата вступления в силу 26.04.2021г.

(название посадочной площадки)



**2.9. СИСТЕМА УПРАВЛЕНИЯ НАЗЕМНЫМ ДВИЖЕНИЕМ И КОНТРОЛЯ  
ЗА НИМ И СООТВЕТСТВУЮЩИЕ МАРКИРОВОЧНЫЕ ЗНАКИ**

<b>№ п.п.</b>	<b>Наименования АНД</b>	<b>Значение элемента АНД</b>
2.9.1	Использование опознавательных знаков МС воздушных судов	нет
2.9.2	Использование указательных линий РД	Осевые линии руления, цвет жёлтый
2.9.3	Использование системы визуального управления стыковкой/размещением на стоянке	нет
2.9.4	Маркировочные знаки и огни ВПП	Входные маркировочные знаки. Боковые огни – белый/белый. Боковые огни, начало/конец - белый/желтый. Огни приземления – белый/нет Огни входные/ограничительные – зелёный/ красный.
2.9.5	Маркировочные знаки и огни РД	Маркировочные указатели: РД1(А), РД2(В), РД3(С) Боковые огни РД - синий
2.9.6	Огни линий «Стоп», если имеются	нет
2.9.7	Огни защиты ВПП, если имеются	нет
2.9.8	Прочие меры защиты ВПП	нет
2.9.9	Примечания	нет

АНПП МЯЧКОВО

Дата вступления в силу 26.04.2021г.

(название посадочной площадки)

## 2.10. ПРЕПЯТСТВИЯ ПОСАДОЧНОЙ ПЛОЩАДКИ В РАДИУСЕ 5 КМ ОТ КОНТРОЛЬНОЙ ТОЧКИ ПОСАДОЧНОЙ ПЛОЩАДКИ (КТПП)

Идентификатор (№ п.п.) препятствия присвоенный геодезической организацией	Тип препятствия	Широта препятствия	Долгота препятствия	Превышение (абсолютная высота) (м/футы)	Превышение (относительная высота) (м/футы)	Вид/цвет маркировки
1	Антенна на здании (п. Октябрьский)	55°36'38,73"N	037°58'01,37"E	187,55 / 615,16	52,38 / 171,81	заград огонь/красн.
2	Здание (п. Октябрьский)	55°36'39,29"N	037°58'02,70"E	181,56 / 595,52	46,39 / 152,16	нет
3	Здание (п. Октябрьский)	55°36'41,50"N	037°58'14,25"E	198,30 / 650,42	63,13 / 207,07	нет
4	Здание (п. Октябрьский)	55°36'40,05"N	037°58'18,85"E	198,30 / 650,42	63,13 / 207,07	нет
5	Здание (п. Октябрьский)	55°36'34,14"N	037°58'08,83"E	187,88 / 616,25	52,71 / 172,89	нет
6	Здание (п. Октябрьский)	55°36'35,19"N	037°58'13,66"E	187,88 / 616,25	52,71 / 172,89	нет
7	Здание (п. Октябрьский)	55°36'35,85"N	037°58'16,90"E	186,78 / 612,64	51,61 / 169,28	нет
8	Здание (п. Октябрьский)	55°36'36,86"N	037°58'21,75"E	186,78 / 612,64	51,61 / 169,28	нет
9	Здание (п. Октябрьский)	55°36'34,84"N	037°58'27,94"E	184,66 / 605,68	49,49 / 162,33	нет
10	Здание (п. Октябрьский)	55°36'35,54"N	037°58'02,01"E	182,71 / 599,29	47,54 / 155,93	нет
11	Здание (п. Октябрьский)	55°36'32,97"N	037°58'03,71"E	185,93 / 609,85	50,76 / 166,49	нет
12	Здание (п. Октябрьский)	55°36'30,50"N	037°58'07,77"E	181,72 / 596,04	46,55 / 152,68	нет
13	Здание (п. Октябрьский)	55°36'30,68"N	037°58'12,12"E	188,73 / 619,03	53,56 / 175,68	нет
14	Здание (п. Октябрьский)	55°36'23,33"N	037°58'03,45"E	185,98 / 610,01	50,81 / 166,66	нет
15	Здание (п. Октябрьский)	55°36'25,81"N	037°58'01,92"E	186,56 / 611,92	51,39 / 168,56	нет
16	Здание (п. Октябрьский)	55°36'23,78"N	037°58'08,16"E	192,99 / 633,01	57,82 / 189,65	заград огонь/красн.
17	Здание (п. Октябрьский)	55°36'19,32"N	037°58'11,01"E	193,74 / 635,47	58,57 / 192,11	заград огонь/красн.
18	Здание (п. Октябрьский)	55°36'16,92"N	037°58'06,90"E	184,09 / 603,82	48,92 / 160,46	нет
19	Здание (п. Октябрьский)	55°36'25,02"N	037°58'14,49"E	192,99 / 633,01	57,82 / 189,65	заград огонь/красн.
20	Здание (п. Октябрьский)	55°36'21,51"N	037°57'55,75"E	196,23 / 643,63	61,06 / 200,28	заград огонь/красн.
21	Здание (п. Октябрьский)	55°36'17,31"N	037°57'58,41"E	185,00 / 606,8	49,83 / 163,44	нет
22	Здание (п. Октябрьский)	55°36'20,34"N	037°58'00,43"E	184,45 / 605	49,28 / 161,64	нет
23	Здание (п. Октябрьский)	55°36'17,25"N	037°58'00,18"E	184,96 / 606,67	49,79 / 163,31	нет
24	Здание (п. Октябрьский)	55°36'15,93"N	037°58'04,06"E	185,18 / 607,39	50,01 / 164,03	заград огонь/красн.
25	Здание (п. Октябрьский)	55°36'20,44"N	037°58'00,91"E	184,04 / 603,65	48,87 / 160,29	нет

АНПП МЯЧКОВО  
(название посадочной площадки)

Дата вступления в силу 26.04.2021

## 2.10. ПРЕПЯТСТВИЯ ПОСАДОЧНОЙ ПЛОЩАДКИ В РАДИУСЕ 5 КМ ОТ КОНТРОЛЬНОЙ ТОЧКИ ПОСАДОЧНОЙ ПЛОЩАДКИ (КТПП)

26			55°36'27,72"N	037°58'35,09"E	187,76 / 615,85	52,59 / 172,5	нет
27		Здание (п. Октябрьский)	55°36'31,05"N	037°58'29,05"E	187,76 / 615,85	52,59 / 172,5	нет
28		Здание (п. Октябрьский)	55°36'32,78"N	037°58'28,38"E	184,76 / 606,01	49,59 / 162,66	нет
29		МСС (п. Новые Острова)	55°36'27,04"N	037°59'16,64"E	192,70 / 632,06	57,53 / 188,7	заград огонь/красн.
30		Кран, временное препятствие (п. Новые Острова)	55°36'14,32"N	037°59'27,52"E	184,79 / 606,11	49,62 / 162,75	заград огонь/красн.
31		Кран, временное препятствие (п. Новые Острова)	55°36'10,84"N	037°59'27,26"E	171,97 / 564,06	36,8 / 120,7	заград огонь/красн.
32		Здание (п. Новые Острова)	55°36'16,17"N	037°59'18,07"E	178,10 / 584,17	42,93 / 140,81	нет
33		Здание (п. Новые Острова)	55°36'18,00"N	037°58'55,98"E	176,15 / 577,77	40,98 / 134,41	нет
34		Здание (п. Новые Острова)	55°36'18,77"N	037°59'00,47"E	179,26 / 587,97	44,09 / 144,62	нет
35		Здание (п. Новые Острова)	55°36'19,53"N	037°59'04,95"E	178,08 / 584,1	42,91 / 140,74	нет
36		Здание (п. Новые Острова)	55°36'18,39"N	037°59'10,22"E	178,08 / 584,1	42,91 / 140,74	нет
37		Здание (п. Новые Острова)	55°36'16,91"N	037°59'03,64"E	180,18 / 590,99	45,01 / 147,63	заград огонь/красн.
38		Здание (п. Новые Острова)	55°36'16,93"N	037°58'54,59"E	179,46 / 588,63	44,29 / 145,27	заград огонь/красн.
39		Здание (п. Новые Острова)	55°36'16,28"N	037°58'56,67"E	180,60 / 592,37	45,43 / 149,01	заград огонь/красн.
40		Здание (п. Новые Острова)	55°36'15,10"N	037°59'07,80"E	180,18 / 590,99	45,01 / 147,63	заград огонь/красн.
41		Здание (п. Новые Острова)	55°36'13,09"N	037°59'07,18"E	178,62 / 585,87	43,45 / 142,52	заград огонь/красн.
42		Здание (п. Новые Острова)	55°36'16,19"N	037°59'13,38"E	177,30 / 581,54	42,13 / 138,19	заград огонь/красн.
43		Здание (п. Новые Острова)	55°36'10,16"N	037°59'11,54"E	177,15 / 581,05	41,98 / 137,69	нет
44		Здание (п. Новые Острова)	55°36'10,26"N	037°59'05,80"E	177,15 / 581,05	41,98 / 137,69	нет
45		Здание (п. Новые Острова)	55°36'10,09"N	037°58'57,87"E	180,17 / 590,96	45 / 147,6	нет
46		Здание (п. Новые Острова)	55°36'13,54"N	037°58'54,08"E	180,60 / 592,37	45,43 / 149,01	заград огонь/красн.
47		Здание (п. Новые Острова)	55°36'15,34"N	037°58'58,23"E	180,36 / 591,58	45,19 / 148,22	заград огонь/красн.
48		Здание (п. Новые Острова)	55°36'16,15"N	037°59'02,98"E	180,36 / 591,58	45,19 / 148,22	заград огонь/красн.
49		Здание (п. Новые Острова)	55°36'11,29"N	037°58'56,48"E	181,01 / 593,71	45,84 / 150,36	заград огонь/красн.
50		Здание (п. Новые Острова)	55°36'09,95"N	037°59'19,02"E	173,83 / 570,16	38,66 / 126,8	нет
51		Здание (п. Новые Острова)	55°36'08,82"N	037°59'03,65"E	180,17 / 590,96	45 / 147,6	нет
52		МСС (п. Новые Острова)	55°35'22,60"N	038°00'38,25"E	156,58 / 513,58	21,41 / 70,22	заград огонь/красн.
53		Дерево (Аэродром)	55°33'32,09"N	037°59'08,85"E	155,17 / 508,96	20 / 65,6	нет
54		Дерево (Аэродром)	55°33'30,49"N	037°59'08,02"E	153,51 / 503,51	18,34 / 60,16	нет
55		Дерево (Аэродром)	55°33'33,33"N	037°59'06,35"E	146,88 / 481,77	11,71 / 38,41	нет
56		Дерево (Аэродром)	55°33'37,26"N	037°59'30,92"E	145,41 / 476,94	10,24 / 33,59	нет
57		Дерево (Аэродром)	55°33'36,84"N	037°59'26,82"E	145,77 / 478,13	10,6 / 34,77	нет

## 2.10. ПРЕПЯТСТВИЯ ПОСАДОЧНОЙ ПЛОЩАДКИ В РАДИУСЕ 5 КМ ОТ КОНТРОЛЬНОЙ ТОЧКИ ПОСАДОЧНОЙ ПЛОЩАДКИ (КТПП)

58	Мачта освещения (Аэродром)	55°33'55,19"N	037°59'26,66"E	153,41 / 503,18	18,24 / 59,83	заград огонь/красн.
59	Строение (Аэродром)	55°33'53,12"N	037°59'25,53"E	140,88 / 462,09	5,71 / 18,73	нет
60	Ангар (Аэродром)	55°33'54,17"N	037°59'19,26"E	141,44 / 463,92	6,27 / 20,57	нет
61	Лес (Аэродром)	55°33'55,92"N	037°59'27,32"E	149,72 / 491,08	14,55 / 47,72	нет
62	Лес (Аэродром)	55°33'54,77"N	037°59'34,34"E	152,02 / 498,63	16,85 / 55,27	нет
63	Лес (Аэродром)	55°33'56,79"N	037°59'41,42"E	149,19 / 489,34	14,02 / 45,99	нет
64	Строение (Аэродром)	55°33'54,75"N	037°59'39,14"E	142,85 / 468,55	7,68 / 25,19	нет
65	Дерево (Аэродром)	55°33'42,64"N	037°59'42,84"E	138,06 / 452,84	2,89 / 9,48	нет
66	Дерево (Аэродром)	55°33'41,44"N	037°59'38,78"E	145,63 / 477,67	10,46 / 34,31	нет
67	Дерево (Аэродром)	55°33'40,93"N	037°59'30,37"E	140,31 / 460,22	5,14 / 16,86	нет
68	Забао (Аэродром)	55°33'38,56"N	037°59'30,23"E	138,54 / 454,41	3,37 / 11,05	нет
69	Лес (Аэродром)	55°34'01,95"N	037°59'48,00"E	146,13 / 479,31	10,96 / 35,95	нет
70	Лес (Аэродром)	55°34'01,42"N	037°59'50,30"E	141,19 / 463,1	6,02 / 19,75	нет
71	Забор (Аэродром)	55°33'51,01"N	037°59'47,84"E	130,43 / 427,81	-4,74 / -15,55	нет
72	Забор (Аэродром)	55°33'48,14"N	037°59'48,92"E	131,56 / 431,52	-3,61 / -11,84	нет
73	Забор (Аэродром)	55°33'50,16"N	037°59'48,16"E	130,76 / 428,89	-4,41 / -14,46	нет
74	Забор (Аэродром)	55°33'45,56"N	037°59'49,89"E	133,01 / 436,27	-2,16 / -7,08	нет
75	Забор (Аэродром)	55°33'43,61"N	037°59'50,68"E	134,31 / 440,54	-0,86 / -2,82	нет
76	Дерево (Аэродром)	55°33'44,83"N	037°59'49,07"E	135,32 / 443,85	0,15 / 0,49	нет
77	Дерево (Аэродром)	55°33'43,41"N	037°59'50,33"E	139,77 / 458,45	4,6 / 15,09	нет
78	Дерево (Аэродром)	55°33'43,50"N	037°59'48,81"E	139,83 / 458,64	4,66 / 15,28	нет
79	Рекламный щит (Аэродром)	55°33'42,01"N	037°59'51,11"E	140,98 / 462,41	5,81 / 19,06	нет
80	Дерево (Аэродром)	55°33'43,22"N	037°59'48,10"E	138,86 / 455,46	3,69 / 12,1	нет
81	Дерево (Аэродром)	55°33'43,72"N	037°59'46,41"E	139,62 / 457,95	4,45 / 14,6	нет
82	Дерево (Аэродром)	55°33'42,94"N	037°59'46,12"E	136,88 / 448,97	1,71 / 5,61	нет
83	Забор (Аэродром)	55°33'42,78"N	037°59'46,60"E	135,27 / 443,69	0,1 / 0,33	нет
84	Забор (Аэродром)	55°33'42,35"N	037°59'44,45"E	135,86 / 445,62	0,69 / 2,26	нет
85	Строение (Аэродром)	55°33'36,29"N	037°59'52,04"E	145,78 / 478,16	10,61 / 34,8	нет
86	Строение (Аэродром)	55°33'38,30"N	037°59'48,10"E	146,50 / 480,52	11,33 / 37,16	нет
87	Забор (Аэродром)	55°33'42,26"N	037°59'44,02"E	136,04 / 446,21	0,87 / 2,85	нет
88	Забор (Аэродром)	55°33'40,74"N	037°59'36,52"E	137,25 / 450,18	2,08 / 6,82	нет

АНПП \_\_\_\_\_ МЯЧКОВО  
(название посадочной площадки)

Дата вступления в силу 26.04.2021

## 2.10. ПРЕПЯТСТВИЯ ПОСАДОЧНОЙ ПЛОЩАДКИ В РАДИУСЕ 5 КМ ОТ КОНТРОЛЬНОЙ ТОЧКИ ПОСАДОЧНОЙ ПЛОЩАДКИ (КТПП)

89	Мачта освещения (Аэродром)	55°33'27,03"N	037°59'17,55"E	163,62 / 536,67	28,45 / 93,32	заград огонь/красн.
90	Столб (Аэродром)	55°33'27,02"N	037°59'12,05"E	163,24 / 535,43	28,07 / 92,07	заград огонь/красн.
91	Дерево (Аэродром)	55°33'36,88"N	037°59'13,41"E	141,59 / 464,42	6,42 / 21,06	нет
92	Поросль (Аэродром)	55°33'35,80"N	037°59'10,91"E	138,86 / 455,46	3,69 / 12,1	нет
93	Поросль (Аэродром)	55°33'35,29"N	037°59'09,14"E	140,73 / 461,59	5,56 / 18,24	нет
94	Дерево (Аэродром)	55°33'32,34"N	037°59'10,22"E	157,36 / 516,14	22,19 / 72,78	нет
95	АРП -7С (Аэродром)	55°33'33,07"N	037°59'09,13"E	144,39 / 473,6	9,22 / 30,24	нет
96	Дерево (Аэродром)	55°33'30,94"N	037°59'09,06"E	156,29 / 512,63	21,12 / 69,27	нет
97	Дерево (Аэродром)	55°33'33,22"N	037°59'06,38"E	146,97 / 482,06	11,8 / 38,7	нет
98	Забор (Аэродром)	55°33'34,33"N	037°59'05,20"E	139,38 / 457,17	4,21 / 13,81	нет
99	Дерево (Аэродром)	55°33'34,22"N	037°59'02,04"E	139,31 / 456,94	4,14 / 13,58	нет
100	Забор (Аэродром)	55°33'33,29"N	037°59'00,41"E	139,00 / 455,92	3,83 / 12,56	нет
101	Дерево (Аэродром)	55°33'33,90"N	037°59'00,01"E	141,04 / 462,61	5,87 / 19,25	нет
102	Дерево (Аэродром)	55°33'32,48"N	037°58'52,99"E	144,08 / 472,58	8,91 / 29,22	нет
103	Дерево (Аэродром)	55°33'32,71"N	037°58'51,29"E	145,47 / 477,14	10,3 / 33,78	нет
104	Дерево (Аэродром)	55°33'33,04"N	037°58'50,67"E	144,47 / 473,86	9,3 / 30,5	нет
105	Дерево (Аэродром)	55°33'29,53"N	037°58'34,33"E	142,46 / 467,27	7,29 / 23,91	нет
106	Дерево (Аэродром)	55°33'29,03"N	037°58'32,66"E	142,75 / 468,22	7,58 / 24,86	нет
107	Дерево (Аэродром)	55°33'28,89"N	037°58'32,01"E	142,11 / 466,12	6,94 / 22,76	нет
108	Дерево (Аэродром)	55°33'28,48"N	037°58'29,86"E	139,93 / 458,97	4,76 / 15,61	нет
109	Дерево (Аэродром)	55°33'27,70"N	037°58'29,21"E	142,73 / 468,15	7,56 / 24,8	нет
110	Дерево (Аэродром)	55°33'27,54"N	037°58'28,58"E	140,21 / 459,89	5,04 / 16,53	нет
111	Дерево (Аэродром)	55°33'27,36"N	037°58'27,78"E	140,12 / 459,59	4,95 / 16,24	нет
112	Забор (Аэродром)	55°33'26,59"N	037°58'26,91"E	141,81 / 465,14	6,64 / 21,78	нет
113	Дерево (Аэродром)	55°33'27,12"N	037°58'26,30"E	139,51 / 457,59	4,34 / 14,24	нет
114	Дерево (Аэродром)	55°33'26,18"N	037°58'25,43"E	138,64 / 454,74	3,47 / 11,38	нет
115	Дерево (Аэродром)	55°33'25,38"N	037°58'20,50"E	142,47 / 467,3	7,3 / 23,94	нет
116	Забор (Аэродром)	55°33'25,17"N	037°58'20,46"E	138,62 / 454,67	3,45 / 11,32	нет
117	Дерево (Аэродром)	55°33'29,81"N	037°58'36,68"E	142,92 / 468,78	7,75 / 25,42	нет
118	Угол забора (Аэродром)	55°33'24,65"N	037°58'17,89"E	138,30 / 453,62	3,13 / 10,27	нет
119	Ангар (Тураво)	55°33'23,47"N	037°57'59,71"E	139,75 / 458,38	4,58 / 15,02	нет
120	Ангар (Тураво)	55°33'27,07"N	037°57'57,02"E	139,75 / 458,38	4,58 / 15,02	нет

АНПП \_\_\_\_\_ МЯЧКОВО  
(название посадочной площадки)

Дата вступления в силу 26.04.2021

## 2.10. ПРЕПЯТСТВИЯ ПОСАДОЧНОЙ ПЛОЩАДКИ В РАДИУСЕ 5 КМ ОТ КОНТРОЛЬНОЙ ТОЧКИ ПОСАДОЧНОЙ ПЛОЩАДКИ (КТПП)

121	Угол забора (Аэродром)	55°33'38,10"N	037°58'31,99"E	137,48 / 450,93	2,31 / 7,58	нет
122	Ангар (Аэродром)	55°33'41,64"N	037°58'29,19"E	141,01 / 462,51	5,84 / 19,16	нет
123	Здание (н.п. Островцы)	55°35'57,72"N	037°58'43,93"E	183,95 / 603,36	48,78 / 160	нет
124	Здание (н.п. Островцы)	55°35'56,48"N	037°58'46,49"E	189,53 / 621,66	54,36 / 178,3	нет
125	Здание (н.п. Островцы)	55°35'54,40"N	037°58'50,88"E	185,07 / 607,03	49,9 / 163,67	нет
126	Труба (н.п. Островцы)	55°35'42,86"N	037°58'54,82"E	187,72 / 615,72	52,55 / 172,36	заград огонь/красн.
127	Здание (н.п. Островцы)	55°35'49,87"N	037°58'49,89"E	185,57 / 608,67	50,4 / 165,31	
128	Здание (н.п. Островцы)	55°35'48,72"N	037°58'42,39"E	186,00 / 610,08	50,83 / 166,72	
129	Антенна на здании (н.п. Островцы)	55°35'50,98"N	037°58'41,82"E	195,50 / 641,24	60,33 / 197,88	заград огонь/красн.
130	Здание (н.п. Островцы)	55°35'50,50"N	037°59'08,62"E	203,06 / 666,04	67,89 / 222,68	нет
131	Здание (н.п. Островцы)	55°35'48,67"N	037°59'05,99"E	180,97 / 593,58	45,8 / 150,22	нет
132	Здание (н.п. Островцы)	55°35'49,00"N	037°59'11,62"E	203,34 / 666,96	68,17 / 223,6	нет
133	Здание (н.п. Островцы)	55°35'44,86"N	037°59'05,39"E	181,94 / 596,76	46,77 / 153,41	нет
134	Здание (н.п. Островцы)	55°35'44,01"N	037°59'10,39"E	181,80 / 596,3	46,63 / 152,95	нет
135	Здание (н.п. Островцы)	55°35'46,44"N	037°59'11,05"E	180,89 / 593,32	45,72 / 149,96	нет
136	Здание (н.п. Островцы)	55°35'47,47"N	037°59'14,68"E	203,23 / 666,59	68,06 / 223,24	нет
137	Храм (н.п. Верхнее Мячково)	55°32'48,83"N	037°58'56,44"E	178,01 / 583,87	42,84 / 140,52	нет
138	Труба (Тураево)	55°33'36,98"N	037°56'59,60"E	166,17 / 545,04	31 / 101,68	заград огонь/красн.
139	Труба (Тураево)	55°33'37,61"N	037°56'59,67"E	163,97 / 537,82	28,8 / 94,46	заград огонь/красн.
140	Труба (Тураево)	55°33'46,19"N	037°56'44,16"E	249,19 / 817,34	114,02 / 373,99	заград огонь/красн.
141	Труба (Тураево)	55°34'11,04"N	037°57'00,21"E	203,98 / 669,05	68,81 / 225,7	заград огонь/красн.
142	Труба (Тураево)	55°33'54,35"N	037°56'23,28"E	214,91 / 704,9	79,74 / 261,55	заград огонь/красн.
143	Труба (Тураево)	55°33'54,33"N	037°56'20,73"E	214,91 / 704,9	79,74 / 261,55	заград огонь/красн.
144	Труба (Тураево)	55°33'51,24"N	037°56'20,80"E	214,91 / 704,9	79,74 / 261,55	заград огонь/красн.
145	Труба (Тураево)	55°33'51,25"N	037°56'23,36"E	214,91 / 704,9	79,74 / 261,55	заград огонь/красн.
146	Труба (г. Лыткарино)	55°34'48,11"N	037°55'20,42"E	217,35 / 712,91	82,18 / 269,55	заград огонь/красн.
147	Труба (г. Лыткарино)	55°34'36,81"N	037°55'28,22"E	217,94 / 714,84	82,77 / 271,49	заград огонь/красн.
148	Промышленное здание (г. Лыткарино)	55°34'31,71"N	037°55'17,82"E	248,20 / 814,1	113,03 / 370,74	заград огонь/красн.
149	Труба (г. Лыткарино)	55°34'28,31"N	37°55'24,92"E	218,92 / 718,06	83,75 / 274,7	заград огонь/красн.
150	Мачта связи (Тураево)	55°33'41,59"N	037°57'31,00"E	167,48 / 549,33	32,31 / 105,98	заград огонь/красн.
151	Здание (Аэродром)	55°33'30,85"N	037°57'37,75"E	146,97 / 482,06	11,8 / 38,7	нет
152	Стелла АН-30 (Аэродром)	55°33'38,70"N	037°57'44,66"E	137,53 / 451,1	2,36 / 7,74	нет

АНПП \_\_\_\_\_ МЯЧКОВО

(название посадочной площадки)

Дата вступления в силу 26.04.2021

## 2.10. ПРЕПЯТСТВИЯ ПОСАДОЧНОЙ ПЛОЩАДКИ В РАДИУСЕ 5 КМ ОТ КОНТРОЛЬНОЙ ТОЧКИ ПОСАДОЧНОЙ ПЛОЩАДКИ (КТПП)

153	Здание (Аэродром)	55°34'30,51"N	037°54'47,04"E	214,25 / 702,74	79,08 / 259,38	нет
154	Здание (Аэродром)	55°34'34,27"N	037°54'47,45"E	214,25 / 702,74	79,08 / 259,38	нет
155	Здание (Аэродром)	55°34'27,04"N	037°54'25,77"E	228,41 / 749,18	93,24 / 305,83	нет
156	Здание (Аэродром)	55°34'32,65"N	037°54'26,20"E	207,21 / 679,65	72,04 / 236,29	нет
157	Кран (Аэродром) отсутствует	55°34'33,15"N	037°54'26,44"E	225,11 / 738,36	89,94 / 295	нет
158	Здание (Аэродром)	55°34'37,08"N	037°54'26,16"E	207,02 / 679,03	71,85 / 235,67	нет
159	Здание (Аэродром)	55°34'23,48"N	037°54'00,32"E	203,58 / 667,74	68,41 / 224,38	нет
160	Здание (Аэродром)	55°34'24,53"N	037°53'58,24"E	203,90 / 668,79	68,73 / 225,43	нет
161	Здание (Аэродром)	55°34'25,62"N	037°53'56,19"E	203,68 / 668,07	68,51 / 224,71	нет
162	Здание (Аэродром)	55°34'41,18"N	037°53'55,61"E	202,34 / 663,68	67,17 / 220,32	нет
163	Здание (Аэродром)	55°34'41,13"N	037°54'02,49"E	202,34 / 663,68	67,17 / 220,32	нет
164	Здание (Аэродром)	55°34'57,75"N	037°54'24,01"E	214,27 / 702,81	79,1 / 259,45	нет
165	Здание (Аэродром)	55°35'00,27"N	037°54'21,47"E	237,81 / 780,02	102,64 / 336,66	нет
166	Здание (Аэродром)	55°34'59,39"N	037°54'26,45"E	217,11 / 712,12	81,94 / 268,76	нет
167	Здание (Аэродром)	55°35'03,90"N	037°54'41,43"E	219,28 / 719,24	84,11 / 275,88	нет
168	Здание (Аэродром)	55°35'10,66"N	037°54'42,47"E	235,85 / 773,59	100,68 / 330,23	нет
169	Здание (Аэродром)	55°35'10,08"N	037°54'45,54"E	200,89 / 658,92	65,72 / 215,56	нет
170	Мост (Аэродром)	55°34'09,35"N	038°02'05,51"E	149,05 / 488,88	13,88 / 45,53	нет
171	Лес (Аэродром)	55°33'19,68"N	038°02'31,19"E	201,78 / 661,84	66,61 / 218,48	нет
172	ЛЭП (Аэродром)	55°33'17,94"N	038°02'50,25"E	190,62 / 625,23	55,45 / 181,88	нет
173	ЛЭП (Аэродром)	55°33'13,76"N	038°02'54,58"E	194,31 / 637,34	59,14 / 193,98	нет
174	Труба (Аэродром)	55°33'09,23"N	038°03'03,79"E	198,55 / 651,24	63,38 / 207,89	заград огонь/красн.
175	Локатор (Аэродром)	55°33'07,26"N	038°02'06,63"E	218,19 / 715,66	83,02 / 272,31	нет
176	МСС (Аэродром)	55°33'07,66"N	038°02'04,98"E	207,40 / 680,27	72,23 / 236,91	заград огонь/красн.
177	МСС (Аэродром)	55°33'09,79"N	038°02'07,67"E	209,21 / 686,21	74,04 / 242,85	заград огонь/красн.
178	Метео шар (Аэродром)	55°33'10,82"N	038°02'10,27"E	209,31 / 686,54	74,14 / 243,18	нет
179	Лес (Аэродром)	55°33'16,53"N	038°02'18,83"E	207,45 / 680,44	72,28 / 237,08	нет
180	Лес (Аэродром)	55°33'20,51"N	038°02'37,99"E	201,02 / 659,35	65,85 / 215,99	нет
181	Дорога (Аэродром)	55°33'52,50"N	037°59'47,93"E	131,68 / 431,91	-3,49 / -11,45	нет
182	Дорога (Аэродром)	55°33'48,95"N	037°59'49,18"E	132,24 / 433,75	-2,93 / -9,61	нет
183	Дорога (Аэродром)	55°33'48,97"N	037°59'49,53"E	132,16 / 433,48	-3,01 / -9,87	нет
184	Дорога (Аэродром)	55°33'45,70"N	037°59'50,35"E	135,17 / 443,36	0 / 0	нет

## 2.10. ПРЕПЯТСТВИЯ ПОСАДОЧНОЙ ПЛОЩАДКИ В РАДИУСЕ 5 КМ ОТ КОНТРОЛЬНОЙ ТОЧКИ ПОСАДОЧНОЙ ПЛОЩАДКИ (КТПП)

185	ЛЭП (т.с. 459)	55°32'59,92"N	037°56'13,21"E	167,42 / 549,14	32,25 / 105,78	нет
186	ЛЭП (т.с. 460)	55°32'53,70"N	037°56'03,79"E	173,09 / 567,74	37,92 / 124,38	нет
187	ЛЭП (т.с. 461)	55°33'11,50"N	037°56'21,38"E	170,36 / 558,78	35,19 / 115,42	нет
188	ЛЭП (т.с. 462)	55°33'06,20"N	037°56'22,63"E	166,63 / 546,55	31,46 / 103,19	нет
189	ЛЭП (т.с. 463)	55°32'48,47"N	037°56'12,45"E	160,02 / 524,87	24,85 / 81,51	нет
190	ЛЭП (т.с. 464)	55°32'49,19"N	037°55'46,11"E	172,65 / 566,29	37,48 / 122,93	нет
191	ЛЭП (т.с. 465)	55°32'57,95"N	037°55'41,09"E	188,04 / 616,77	52,87 / 173,41	нет
192	ЛЭП (т.с. 466)	55°32'48,54"N	037°55'14,31"E	201,57 / 661,15	66,4 / 217,79	нет
193	ЛЭП (т.с. 467)	55°32'49,59"N	037°55'13,95"E	185,85 / 609,59	50,68 / 166,23	нет
194	ЛЭП (т.с. 468)	55°32'50,44"N	037°55'09,60"E	179,29 / 588,07	44,12 / 144,71	нет
195	ЛЭП (т.с. 469)	55°33'05,56"N	037°55'18,20"E	180,95 / 593,52	45,78 / 150,16	нет
196	ЛЭП (т.с. 470)	55°32'59,28"N	037°54'46,87"E	191,47 / 628,02	56,3 / 184,66	нет
197	ЛЭП (т.с. 471)	55°32'47,90"N	037°54'47,26"E	195,70 / 641,9	60,53 / 198,54	нет
198	ЛЭП (т.с. 472)	55°32'44,50"N	037°54'47,43"E	193,50 / 634,68	58,33 / 191,32	нет
199	ЛЭП (т.с. 473)	55°32'40,00"N	037°54'43,08"E	197,98 / 649,37	62,81 / 206,02	нет
200	ЛЭП (т.с. 474)	55°32'38,81"N	037°54'30,85"E	187,47 / 614,9	52,3 / 171,54	нет
201	ЛЭП (т.с. 475)	55°32'33,85"N	037°54'26,94"E	197,27 / 647,05	62,1 / 203,69	нет
202	ЛЭП (т.с. 476)	55°32'33,59"N	037°54'22,29"E	184,78 / 606,08	49,61 / 162,72	нет
203	ЛЭП (т.с. 479)	55°32'31,58"N	037°54'11,98"E	182,78 / 599,52	47,61 / 156,16	нет
204	ЛЭП (т.с. 480)	55°32'27,41"N	037°54'10,20"E	192,54 / 631,53	57,37 / 188,17	нет
205	ЛЭП (т.с. 481)	55°32'20,93"N	037°53'53,30"E	195,95 / 642,72	60,78 / 199,36	нет
206	ЛЭП (т.с. 482)	55°32'20,82"N	037°53'49,21"E	185,02 / 606,87	49,85 / 163,51	нет
207	ЛЭП (т.с. 483)	55°32'23,82"N	037°53'51,98"E	185,43 / 608,21	50,26 / 164,85	нет
208	МСС (т.с. 484)	55°31'58,78"N	037°49'51,14"E	237,90 / 780,31	102,73 / 336,95	заград огонь/красн.
209	Здание (т.с. 486)	55°35'24,36"N	038°08'11,84"E	190,71 / 625,53	55,54 / 182,17	заград огонь/красн.
210	Антенна на здании (т.с. 488)	55°35'48,34"N	038°06'34,08"E	191,23 / 627,23	56,06 / 183,88	заград огонь/красн.
211	Здание (т.с. 489)	55°35'56,24"N	038°07'04,85"E	194,20 / 636,98	59,03 / 193,62	заград огонь/красн.
212	Здание (т.с. 490)	55°35'37,68"N	038°05'36,07"E	161,18 / 528,67	26,01 / 85,31	нет
213	Здание (т.с. 493)	55°35'40,08"N	038°05'39,89"E	168,59 / 552,98	33,42 / 109,62	нет
214	Строение (т.с. 496)	55°33'58,03"N	038°00'13,21"E	133,27 / 437,13	-1,9 / -6,23	нет
215	Строение (т.с. 497)	55°34'00,97"N	038°00'21,16"E	141,03 / 462,58	5,86 / 19,22	нет
216	Строение (т.с. 498)	55°33'55,52"N	038°00'21,38"E	132,66 / 435,12	-2,51 / -8,23	нет

АНПП МЯЧКОВО

(название посадочной площадки)

Дата вступления в силу 26.04.2021



## 2.10. ПРЕЯТСТВИЯ ПОСАДОЧНОЙ ПЛОЩАДКИ В РАДИУСЕ 5 КМ ОТ КОНТРОЛЬНОЙ ТОЧКИ ПОСАДОЧНОЙ ПЛОЩАДКИ (КТПП)

217	Строение (т.с. 499)	55°33'59,65"N	038°00'34,45"E	140,59 / 461,14	5,42 / 17,78	нет
218	Строение (т.с. 500)	55°33'53,84"N	038°00'25,67"E	130,13 / 426,83	-5,04 / -16,53	нет
219	Строение (т.с. 501)	55°33'53,08"N	038°00'29,71"E	130,15 / 426,89	-5,02 / -16,47	нет
220	Строение (т.с. 502)	55°33'53,00"N	038°00'34,93"E	133,51 / 437,91	-1,66 / -5,44	нет
221	Строение (т.с. 503)	55°33'52,26"N	038°00'51,11"E	124,91 / 409,7	-10,26 / -33,65	нет
222	Строение (т.с. 504)	55°33'48,37"N	038°00'45,91"E	128,01 / 419,87	-7,16 / -23,48	нет
223	Строение (т.с. 505)	55°33'46,75"N	038°00'43,77"E	129,26 / 423,97	-5,91 / -19,38	нет
224	Строение (т.с. 506)	55°34'04,01"N	038°00'47,23"E	148,96 / 488,59	13,79 / 45,23	нет
225	Строение (т.с. 508)	55°34'02,40"N	038°00'34,91"E	145,07 / 475,83	9,9 / 32,47	нет
226	Строение (т.с. 509)	55°33'41,91"N	038°00'42,76"E	130,23 / 427,15	-4,94 / -16,2	нет
227	Столб (т.с. 510) Планируемое	55°33'51,05"N	037°59'40,78"E	135,92 / 445,82	0,75 / 2,46	нет
228	Столб (т.с. 511) Планируемое	55°33'50,47"N	037°59'29,18"E	136,10 / 446,41	0,93 / 3,05	нет
229	Столб (т.с. 512) Планируемое	55°33'49,18"N	037°59'20,18"E	136,92 / 449,1	1,75 / 5,74	нет
230	Столб (т.с. 514) Планируемое	55°33'48,45"N	037°59'06,04"E	137,55 / 451,16	2,38 / 7,81	нет
231	Столб (т.с. 516) Планируемое	55°33'55,57"N	037°59'00,08"E	135,51 / 444,47	0,34 / 1,12	нет
232	Столб (т.с. 519) Планируемое	55°33'53,22"N	037°59'12,55"E	130,05 / 426,56	-5,12 / -16,79	нет
233	Столб (т.с. 610) Планируемое	55°33'52,79"N	037°59'31,43"E	136,45 / 447,56	1,28 / 4,2	нет
234	Столб (т.с. 611) Планируемое	55°33'51,28"N	037°59'36,31"E	135,54 / 444,57	0,37 / 1,21	нет
235	Столб (т.с. 612) Планируемое	55°33'49,50"N	037°59'33,44"E	135,34 / 443,92	0,17 / 0,56	нет
236	Столб (т.с. 613) Планируемое	55°33'49,31"N	037°59'32,06"E	136,45 / 447,56	1,28 / 4,2	нет
237	Столб (т.с. 614) Планируемое	55°33'46,15"N	037°59'11,83"E	138,12 / 453,03	2,95 / 9,68	нет
238	Столб (т.с. 617) Планируемое	55°33'57,21"N	037°59'03,61"E	135,25 / 443,62	0,08 / 0,26	нет
239	Столб (т.с. 618) Планируемое	55°33'56,83"N	037°59'07,42"E	134,48 / 441,09	-0,69 / -2,26	нет
240	Столб (т.с. 619) Планируемое	55°33'51,37"N	037°59'07,47"E	136,00 / 446,08	0,83 / 2,72	нет
241	Столб (т.с. 620) Планируемое	55°33'50,42"N	037°59'15,42"E	136,90 / 449,03	1,73 / 5,67	нет
242	Столб (т.с. 621) Планируемое	55°33'52,33"N	037°59'16,08"E	135,34 / 443,92	0,17 / 0,56	нет
243	Столб (т.с. 622) Планируемое	55°33'51,8гN	037°59'16,97"E	135,95 / 445,92	0,78 / 2,56	нет
244	Антенна на ангаре (т.с. 523)	55°34'00,85"N	037°58'56,45"E	148,46 / 486,95	13,29 / 43,59	нет
245	Мачта освещения (т.с. 525)	55°34'02,74"N	037°58'51,58"E	155,48 / 509,97	20,31 / 66,62	заград огонь/красн.
246	Мачта освещения (т.с. 526)	55°34'04,77"N	037°58'50,93"E	158,08 / 518,5	22,91 / 75,14	заград огонь/красн.
247	Мачта освещения (т.с. 527)	55°34'04,90"N	037°59'04,93"E	153,57 / 503,71	18,4 / 60,35	заград огонь/красн.
248	Мачта освещения (т.с. 528)	55°34'00,89"N	037°59'25,82"E	155,23 / 509,15	20,06 / 65,8	заград огонь/красн.

АНПП МЯЧКОВО  
(название посадочной площадки)

Дата вступления в силу 26.04.2021

## 2.10. ПРЕПЯТСТВИЯ ПОСАДОЧНОЙ ПЛОЩАДКИ В РАДИУСЕ 5 КМ ОТ КОНТРОЛЬНОЙ ТОЧКИ ПОСАДОЧНОЙ ПЛОЩАДКИ (КТПП)

249	Мачта освещения (т.с. 529)	55°33'59,06"N	037°59'06,49"E	152,87 / 501,41	17,7 / 58,06	заград огонь/красн.
250	Столб (т.с. 530)	55°34'01,94"N	037°58'51,52"E	154,70 / 507,42	19,53 / 64,06	заград огонь/красн.
251	Мачта освещения (т.с. 531)	55°33'56,90"N	037°58'51,60"E	152,52 / 500,27	17,35 / 56,91	заград огонь/красн.
252	Ангар (т.с. 532)	55°33'59,77"N	037°58'55,56"E	141,75 / 464,94	6,58 / 21,58	нет
253	Ангар (т.с.535)	55°33'59,58"N	037°58'57,56"E	140,63 / 461,27	5,46 / 17,91	нет
254	Строение (013)	55°31'29,81"N	038°00'57,92"E	187,09 / 613,66	51,92 / 170,3	нет
255	Ю-3 угол ангара (т.с. 129)	55°33'46,66"N	037°58'45,09"E	138,55 / 454,44	3,38 / 11,09	нет
256	С-В угол ангара (т.с. 131)	55°33'46,82"N	037°58'45,91"E	138,55 / 454,44	3,38 / 11,09	нет
257	Мачта освещения (т.с. 133)	55°33'46,98"N	037°58'46,37"E	154,11 / 505,48	18,94 / 62,12	заград огонь/красн.
258	Ю-3 угол ангара (т.с. 134)	55°33'46,93"N	037°58'47,72"E	138,09 / 452,94	2,92 / 9,58	нет
259	С-В угол ангара (т.с. 135)	55°33'46,97"N	037°58'47,99"E	138,09 / 452,94	2,92 / 9,58	нет
260	Ю-3 угол ангара (т.с. 138)	55°33'47,23"N	037°58'48,08"E	139,30 / 456,9	4,13 / 13,55	нет
261	С-В угол ангара (т.с. 140)	55°33'47,40"N	037°58'49,11"E	139,30 / 456,9	4,13 / 13,55	нет
262	Ю-3 угол ангара (т.с. 143)	55°33'48,46"N	037°58'52,74"E	138,43 / 454,05	3,26 / 10,69	нет
263	С-В угол ангара (т.с. 145)	55°33'48,59"N	037°58'53,58"E	138,43 / 454,05	3,26 / 10,69	нет
264	Ю-3 угол КДП (т.с. 147)	55°33'48,81"N	037°58'53,82"E	137,59 / 451,3	2,42 / 7,94	нет
265	Антенна (т.с. 148)	55°33'48,78"N	037°58'53,78"E	142,71 / 468,09	7,54 / 24,73	нет
266	С-В угол КДП (т.с. 149)	55°33'48,92"N	037°58'54,55"E	137,59 / 451,3	2,42 / 7,94	нет
267	Ю-3 угол ангара (т.с. 150)	55°33'49,32"N	037°58'55,13"E	136,70 / 448,38	1,53 / 5,02	нет
268	С-В угол ангара (т.с. 151)	55°33'49,53"N	037°58'56,82"E	136,70 / 448,38	1,53 / 5,02	нет
269	Забор (т.с. 152)	55°33'48,97"N	037°58'57,48"E	133,25 / 437,06	-1,92 / -6,3	нет
270	Ю-3 угол КПП (т.с. 153)	55°33'49,13"N	037°58'59,04"E	133,39 / 437,52	-1,78 / -5,84	нет
271	С-В угол КПП (т.с. 154)	55°33'49,19"N	037°58'59,29"E	133,39 / 437,52	-1,78 / -5,84	нет
272	Столб освещения (т.с. 155)	55°33'49,48"N	037°59'00,20"E	138,45 / 454,12	3,28 / 10,76	нет
273	Угол забора (т.с. 156)	55°33'49,48"N	037°59'00,52"E	133,24 / 437,03	-1,93 / -6,33	нет
274	С. угол вагончика (т.с. 157)	55°33'47,97"N	037°59'00,34"E	133,86 / 439,06	-1,31 / -4,3	нет
275	Ю. угол вагончика (т.с. 158)	55°33'47,58"N	037°59'00,35"E	133,86 / 439,06	-1,31 / -4,3	нет
276	Огни на заборе (т.с. 160)	55°33'46,16"N	037°59'00,69"E	134,93 / 442,57	-0,24 / -0,79	нет
277	Огни на заборе (т.с. 161)	55°33'45,97"N	037°59'00,80"E	135,07 / 443,03	-0,1 / -0,33	нет
278	Огни на заборе (т.с. 162)	55°33'44,85"N	037°59'01,85"E	135,57 / 444,67	0,4 / 1,31	нет
279	Огни на заборе (т.с. 163)	55°33'44,70"N	037°59'02,07"E	135,55 / 444,6	0,38 / 1,25	нет

АНПП \_\_\_\_\_ МЯЧКОВО

(название посадочной площадки)

Дата вступления в силу 26.04.2021

## 2.10. ПРЕПЯТСТВИЯ ПОСАДОЧНОЙ ПЛОЩАДКИ В РАДИУСЕ 5 КМ ОТ КОНТРОЛЬНОЙ ТОЧКИ ПОСАДОЧНОЙ ПЛОЩАДКИ (КТПП)

280	Забор (т.с. 164)	55°33'43,86"N	037°59'03,70"E	135,22 / 443,52	0,05 / 0,16	нет
281	Ветроуказатель (т.с. 165)	55°33'42,37"N	037°58'56,87"E	137,21 / 450,05	2,04 / 6,69	нет
282	С-В угол строения (т.с. 166)	55°33'42,43"N	037°58'56,68"E	135,12 / 443,19	-0,05 / -0,16	нет
283	Ю-З угол строения (т.с. 167)	55°33'42,40"N	037°58'56,52"E	135,12 / 443,19	-0,05 / -0,16	нет
284	Аэродромное питание (т.с. 169)	55°33'41,66"N	037°58'52,34"E	133,99 / 439,49	-1,18 / -3,87	нет
285	Аэродромное питание (т.с. 170)	55°33'40,87"N	037°58'48,64"E	134,30 / 440,5	-0,87 / -2,85	нет
286	Вертолет на МС (т.с. 171)	55°33'42,47"N	037°58'48,66"E	137,42 / 450,74	2,25 / 7,38	нет
287	Вертолет на МС (т.с. 172)	55°33'42,10"N	037°58'46,66"E	138,05 / 452,8	2,88 / 9,45	нет
288	С-В угол ангара (т.с. 174)	55°33'36,40"N	037°59'22,35"E	147,53 / 483,9	12,36 / 40,54	нет
289	Ю-З угол ангара (т.с. 175)	55°33'36,05"N	037°59'21,06"E	147,53 / 483,9	12,36 / 40,54	нет
290	Угол ангара (т.с. 177)	55°33'35,33"N	037°59'21,67"E	147,53 / 483,9	12,36 / 40,54	нет
291	Угол ангара (т.с. 178)	55°33'30,76"N	037°59'19,71"E	146,60 / 480,85	11,43 / 37,49	нет
292	Угол ангара (т.с. 179)	55°33'30,37"N	037°59'18,10"E	146,60 / 480,85	11,43 / 37,49	нет
293	Угол ангара (т.с. 284)	55°33'30,37"N	037°59'20,02"E	146,60 / 480,85	11,43 / 37,49	нет
294	МСС (т.с. 180)	55°33'29,80"N	037°59'17,81"E	171,39 / 562,16	36,22 / 118,8	заград огонь/красн.
295	МСС (т.с. 181)	55°33'29,52"N	037°59'16,56"E	166,15 / 544,97	30,98 / 101,61	заград огонь/красн.
296	С-В угол КДП (т.с. 182)	55°33'34,00"N	037°59'11,47"E	144,41 / 473,66	9,24 / 30,31	нет
297	Ю-З угол КДП (т.с. 184)	55°33'33,94"N	037°59'11,13"E	144,41 / 473,66	9,24 / 30,31	нет
298	Антенна (т.с. 185)	55°33'34,72"N	037°59'10,91"E	149,57 / 490,59	14,4 / 47,23	нет
299	Дерево (т.с. 186)	55°33'32,95"N	037°59'11,84"E	155,82 / 511,09	20,65 / 67,73	нет
300	Забор (т.с. 190)	55°33'43,61"N	037°59'04,43"E	135,38 / 444,05	0,21 / 0,69	нет
301	Забор (т.с. 191)	55°33'43,20"N	037°59'07,89"E	135,85 / 445,59	0,68 / 2,23	нет
302	Забор (т.с. 192)	55°33'43,34"N	037°59'09,57"E	135,71 / 445,13	0,54 / 1,77	нет
303	Забор (т.с. 193)	55°33'44,60"N	037°59'16,05"E	135,03 / 442,9	-0,14 / -0,46	нет
304	Дерево (т.с. 196)	55°33'37,74"N	037°59'21,29"E	142,02 / 465,83	6,85 / 22,47	нет
305	Забор (т.с. 198)	55°33'46,17"N	037°59'23,80"E	134,19 / 440,14	-0,98 / -3,21	нет
306	Забор (т.с. 199)	55°33'47,69"N	037°59'31,40"E	133,79 / 438,83	-1,38 / -4,53	нет
307	Дерево (т.с. 212)	55°33'43,12"N	037°59'35,02"E	140,23 / 459,95	5,06 / 16,6	нет
308	Дерево (т.с. 214)	55°33'42,67"N	037°59'31,65"E	140,29 / 460,15	5,12 / 16,79	нет
309	Дерево (т.с. 215)	55°33'41,76"N	037°59'32,33"E	140,60 / 461,17	5,43 / 17,81	нет
310	Дерево (т.с. 216)	55°33'41,68"N	037°59'31,41"E	141,40 / 463,79	6,23 / 20,43	нет
311	Угол ангара (т.с. 219)	55°33'36,65"N	037°59'23,26"E	138,95 / 455,76	3,78 / 12,4	нет

2-10-10

## 2.10. ПРЕПЯТСТВИЯ ПОСАДОЧНОЙ ПЛОЩАДКИ В РАДИУСЕ 5 КМ ОТ КОНТРОЛЬНОЙ ТОЧКИ ПОСАДОЧНОЙ ПЛОЩАДКИ (КТПП)

312	Забор (т.с. 227)	55°33'48,41"N	037°59'34,95"E	132,98 / 436,17	-2,19 / -7,18	нет
313	Забор (т.с. 228)	55°33'49,41"N	037°59'39,95"E	132,20 / 433,62	-2,97 / -9,74	нет
314	Забор (т.с. 229)	55°33'50,22"N	037°59'43,99"E	131,35 / 430,83	-3,82 / -12,53	нет
315	Дерево (т.с. 235)	55°33'45,89"N	037°59'47,16"E	137,08 / 449,62	1,91 / 6,26	нет
316	Забор (т.с. 256)	55°33'35,36"N	037°59'24,66"E	139,66 / 458,08	4,49 / 14,73	нет
317	ВС на стоянке (т.с. 257)	55°33'32,98"N	037°59'25,10"E	146,07 / 479,11	10,9 / 35,75	нет
318	Дерево (т.с. 258)	55°33'33,06"N	037°59'25,91"E	151,71 / 497,61	16,54 / 54,25	нет
319	Дерево (т.с. 259)	55°33'32,50"N	037°59'25,25"E	148,00 / 485,44	12,83 / 42,08	нет
320	Дерево (т.с. 260)	55°33'30,54"N	037°59'23,65"E	157,94 / 518,04	22,77 / 74,69	нет
321	Дерево (т.с. 261)	55°33'29,96"N	037°59'22,86"E	155,51 / 510,07	20,34 / 66,72	нет
322	Дерево (т.с. 262)	55°33'29,31"N	037°59'21,51"E	150,17 / 492,56	15 / 49,2	нет
323	Ангар (т.с. 263)	55°33'30,25"N	037°59'17,34"E	143,44 / 470,48	8,27 / 27,13	нет
324	Дерево (т.с. 264)	55°33'33,17"N	037°59'19,16"E	145,65 / 477,73	10,48 / 34,37	нет
325	Лес (т.с. 265)	55°33'30,25"N	037°59'16,71"E	147,94 / 485,24	12,77 / 41,89	нет
326	Дерево (т.с. 267)	55°33'32,62"N	037°59'16,18"E	151,18 / 495,87	16,01 / 52,51	нет
327	Лес (т.с. 268)	55°33'30,10"N	037°59'15,71"E	145,30 / 476,58	10,13 / 33,23	нет
328	Столб (т.с. 269)	55°33'29,02"N	037°59'14,38"E	164,36 / 539,1	29,19 / 95,74	нет
329	Лес (т.с. 270)	55°33'31,59"N	037°59'14,98"E	143,94 / 472,12	8,77 / 28,77	нет
330	Дерево (т.с. 271)	55°33'29,53"N	037°59'14,03"E	154,50 / 506,76	19,33 / 63,4	нет
331	Лес (т.с. 273)	55°33'32,90"N	037°59'14,57"E	147,91 / 485,14	12,74 / 41,79	нет
332	Столб (т.с. 274)	55°33'33,14"N	037°59'13,05"E	144,25 / 473,14	9,08 / 29,78	нет
333	Лес (т.с. 275)	55°33'32,88"N	037°59'13,78"E	150,03 / 492,1	14,86 / 48,74	нет
334	Лес (т.с. 276)	55°33'32,96"N	037°59'11,80"E	156,10 / 512,01	20,93 / 68,65	нет
335	Забор (т.с. 277)	55°33'33,63"N	037°59'12,48"E	140,64 / 461,3	5,47 / 17,94	нет
336	Кунг (т.с. 279)	55°33'34,33"N	037°59'12,42"E	141,22 / 463,2	6,05 / 19,84	нет
337	Столб на заборе (т.с. 280)	55°33'34,46"N	037°59'15,57"E	144,48 / 473,89	9,31 / 30,54	нет
338	Забор (т.с. 281)	55°33'35,34"N	037°59'18,81"E	139,52 / 457,63	4,35 / 14,27	нет
339	Дерево (т.с. 282)	55°33'31,30"N	037°59'25,12"E	153,51 / 503,51	18,34 / 60,16	нет
340	Дерево (т.с. 283)	55°33'31,15"N	037°59'23,98"E	149,59 / 490,66	14,42 / 47,3	нет
341	Дерево (т.с. 299)	55°33'33,84"N	037°58'50,04"E	139,75 / 458,38	4,58 / 15,02	нет
342	Дерево (т.с. 300)	55°33'33,51"N	037°58'49,73"E	141,85 / 465,27	6,68 / 21,91	нет
343	Дерево (т.с. 302)	55°33'32,88"N	037°58'46,73"E	144,59 / 474,26	9,42 / 30,9	нет

АНПП МЯЧКОВО  
(название посадочной площадки)

Дата вступления в силу 26.04.2021

## 2.10. ПРЕпятствия Посадочной Площадки в Радиусе 5 км от Контрольной Точки Посадочной Площадки (КТПП)

344	Дерево (т.с. 303)	55°33'32,55"N	037°58'44,61"E	141,69 / 464,74	6,52 / 21,39	нет
345	Дерево (т.с. 304)	55°33'32,09"N	037°58'40,50"E	141,61 / 464,48	6,44 / 21,12	нет
346	Дерево (т.с. 305)	55°33'31,94"N	037°58'40,59"E	142,24 / 466,55	7,07 / 23,19	нет
347	Дерево (т.с. 306)	55°33'30,84"N	037°58'38,47"E	144,43 / 473,73	9,26 / 30,37	нет
348	Группа деревьев (т.с. 307)	55°33'35,96"N	037°58'35,72"E	146,75 / 481,34	11,58 / 37,98	нет
349	Посадочные знаки (т.с. 320)	55°33'30,02"N	037°58'23,97"E	136,13 / 446,51	0,96 / 3,15	дневная маркировка
350	Посадочные знаки (т.с. 321)	55°33'30,19"N	037°58'23,87"E	136,17 / 446,64	1 / 3,28	дневная маркировка
351	Посадочные знаки (т.с. 322)	55°33'31,91"N	037°58'22,81"E	136,10 / 446,41	0,93 / 3,05	дневная маркировка
352	Посадочные знаки (т.с. 323)	55°33'32,07"N	037°58'22,75"E	136,08 / 446,34	0,91 / 2,98	дневная маркировка
353	Забор (т.с. 324)	55°33'33,50"N	037°58'20,05"E	136,73 / 448,47	1,56 / 5,12	нет
354	Забор (т.с. 325)	55°33'34,65"N	037°58'26,15"E	138,15 / 453,13	2,98 / 9,77	нет
355	Угол забора (т.с. 326)	55°33'36,13"N	037°58'33,94"E	138,52 / 454,35	3,35 / 10,99	нет
356	Забор (т.с. 329)	55°33'29,39"N	037°58'14,92"E	134,65 / 441,65	-0,52 / -1,71	нет
357	Угол забора (т.с. 333)	55°33'32,12"N	037°58'13,21"E	133,66 / 438,4	-1,51 / -4,95	нет
358	Угол забора (т.с. 335)	55°33'38,73"N	037°58'34,53"E	135,78 / 445,36	0,61 / 2	нет
359	Угол забора (т.с. 336)	55°33'39,15"N	037°58'34,99"E	135,81 / 445,46	0,64 / 2,1	нет
360	Ангар (т.с. 339)	55°33'41,78"N	037°58'30,97"E	139,16 / 456,44	3,99 / 13,09	нет
361	Ангар (т.с. 341)	55°33'42,40"N	037°58'30,67"E	139,16 / 456,44	3,99 / 13,09	нет
362	Строение (т.с. 342)	55°33'43,24"N	037°58'30,93"E	139,05 / 456,08	3,88 / 12,73	нет
363	Дерево (т.с. 343)	55°33'38,49"N	037°58'36,88"E	138,85 / 455,43	3,68 / 12,07	нет
364	Дерево (т.с. 344)	55°33'38,19"N	037°58'36,81"E	138,97 / 455,82	3,8 / 12,46	нет
365	Дерево (т.с. 345)	55°33'37,90"N	037°58'36,47"E	137,68 / 451,59	2,51 / 8,23	нет
366	Дерево (т.с. 346)	55°33'37,52"N	037°58'37,07"E	138,09 / 452,94	2,92 / 9,58	нет
367	Угол забора (т.с. 347)	55°33'41,42"N	037°58'33,50"E	135,10 / 443,13	-0,07 / -0,23	нет
368	Угол забора (т.с. 348)	55°33'41,60"N	037°58'34,29"E	135,08 / 443,06	-0,09 / -0,3	нет
369	Дерево (т.с. 349)	55°33'43,70"N	037°58'31,64"E	143,49 / 470,65	8,32 / 27,29	нет
370	Дерево (т.с. 350)	55°33'44,03"N	037°58'32,80"E	146,28 / 479,8	11,11 / 36,44	нет
371	Забор (т.с. 351)	55°33'44,21"N	037°58'33,11"E	134,27 / 440,41	-0,9 / -2,95	нет
372	Группа деревьев (т.с. 352)	55°33'45,06"N	037°58'34,68"E	141,72 / 464,84	6,55 / 21,48	нет
373	Ангар (т.с. 354)	55°33'44,99"N	037°58'36,32"E	138,65 / 454,77	3,48 / 11,41	нет
374	Ангар (т.с. 356)	55°33'45,14"N	037°58'37,15"E	138,65 / 454,77	3,48 / 11,41	нет
375	Группа деревьев (т.с. 357)	55°33'45,30"N	037°58'37,31"E	138,03 / 452,74	2,86 / 9,38	нет

АНПП МЯЧКОВО

(название посадочной площадки)

Дата вступления в силу 26.04.2021

2-10-12

2.10. ПРЕЯТСТВИЯ ПОСАДОЧНОЙ ПЛОЩАДКИ В РАДИУСЕ 5 КМ ОТ КОНТРОЛЬНОЙ ТОЧКИ ПОСАДОЧНОЙ ПЛОЩАДКИ (КТПП)

376	Группа деревьев (т.с. 358)	55°33'45,82"N	037°58'38,36"E	137,76 / 451,85	2,59 / 8,5	нет
377	Строение (т.с. 359)	55°33'45,67"N	037°58'39,17"E	135,64 / 444,9	0,47 / 1,54	нет
378	Группа деревьев (т.с. 360)	55°33'45,84"N	037°58'39,38"E	137,94 / 452,44	2,77 / 9,09	нет
379	Группа деревьев (т.с. 361)	55°33'46,12"N	037°58'42,74"E	138,10 / 452,97	2,93 / 9,61	нет
380	Аэродромное питание (т.с. 363)	55°33'39,81"N	037°58'43,56"E	135,16 / 443,32	-0,01 / -0,03	нет
381	Столб (т.с. 515) Планируемое	55°33'49,68"N	037°59'00,56"E	136,79 / 448,67	1,62 / 5,31	нет
382	Столб (т.с. 615) Планируемое	55°33'50,45"N	037°59'00,53"E	135,70 / 445,1	0,53 / 1,74	нет
383	Столб (т.с. 616) Планируемое	55°33'51,09"N	037°59'00,52"E	135,67 / 445	0,5 / 1,64	нет
384	Кран (временное)	55°55'88,84"N	037°96'62,19"E	154,26 / 506,1	18,09 / 59,35	заград огонь/красн.

АНПП МЯЧКОВО  
(название посадочной площадки)

Дата вступления в силу 26.04.2021

## 2.11. ПРЕДОСТАВЛЯЕМАЯ МЕТЕОРОЛОГИЧЕСКАЯ ИНФОРМАЦИЯ

№ п.п.	Наименования АНД	Значение элемента АНД
2.11.1	Метеорологический орган, ответственный за предоставление метеорологической информации	нет
2.11.2	Часы работы назначенного метеорологического органа и метеорологический орган, ответственный за предоставление метеорологической информации в другие часы	нет
2.11.3	Орган, ответственный за составление прогнозов погоды (TAF)	нет
2.11.4	Сроки действия прогноза (TAF)	нет
2.11.5	Типы прогнозов на посадку	нет
2.11.6	Частота составления прогнозов	нет
2.11.7	Предполетный инструктаж и/или консультация	не проводится
2.11.8	Предоставляемая полетная документация	не предоставляется
2.11.9	Язык предоставления метеорологической информации	Рус/Англ.
2.11.10	Карты и другая информация, предоставляемая для инструктажа или консультации	Фактические и прогностические карты погоды по информационно - телекоммуникационной сети Интернет
2.11.11	Дополнительное оборудование, используемое для предоставления информации	Ветроуказатель нормативный аэродромный
2.11.12	Органы ОВД, обеспечиваемые метеорологической информацией	ОВД «Гордый»
2.11.13	Дополнительная информация (ограничения в обслуживании)	Без ограничений
2.11.14	Примечания	Используются показания анемометра, комбинированный прибор «Vantage Pro2»

АНППП МЯЧКОВО

Дата вступления в силу 26.04.2021г.

(название посадочной площадки)

## 2.12. ФИЗИЧЕСКИЕ ХАРАКТЕРИСТИКИ ВПП 06/24

Обозначения ВПП	ИПУ ВПП МПУ ВПП	Размеры ВПП (м)	Несущая способность (PCN), покрытие ВИН и КПП	Геодезические координаты порога ВПП/ Волна геоида (м)	Превышение порогов (ТНН) (м/футы)/ и наибольшее превышение зоны приземления ВПП	Уклон ВПП и КПП
2.12.1	2.12.2	2.12.3	2.12.4	2.12.5	2.12.6	2.12.7
06	70.50° 059°	1406x35	26/F/B/Y/T асфальтобетон	55°33'31,04"N 037°58'23,31"E	136/446	-0,28%
24	250.50° 239°	1406x35	26/F/B/Y/T асфальтобетон	55°33'46,24"N 037°59'38,89"E	132/433	+0,28%

Размер КПП (м)	Размеры полос, свободных от препятствий (м)	Размер летной полосы (м)	Размеры концевых зон безопасности	Местоположение и описание системы аварийного торможения (при наличии)	Свободная от препятствий зона Длина/ширина	Примечания
2.12.8	2.12.9	2.12.10	2.12.11	2.12.12	2.12.13	2.12.14
122x35	150x150	1950x150	ВПП06 - 185 м.	—	150x150	нет
122x35	150x150	1950x150	ВПП24 - 156 м	—	150x150	нет

АНППП МЯЧКОВО

Дата вступления в силу 26.04.2021г.

(название посадочной площадки)



## 2.13. ОБЪЯВЛЕННЫЕ ДИСТАНЦИИ

Обозначение ВПП	Располагаемая дистанция разбега (м)	Располагаемая дистанция взлета (м)	Располагаемая дистанция прерванного взлета (м)	Располагаемая посадочная дистанция (м)	Примечания
2.13.1	2.13.2	2.13.3	2.13.4	2.13.5	2.13.6
06	1406	1556	1528	1406	нет
24	1406	1556	1528	1406	нет

АНППП МЯЧКОВО

(название посадочной площадки)

Дата вступления в силу 26.04.2021г.

## 2.14. ОГНИ ПРИБЛИЖЕНИЯ И ОГНИ ВПП

Обозначение ВПП	Тип, протяженность и сила света системы огней приближения	Огни порога ВПП, цвет фланговых горизонтов	VASIS (МЕНТ) PAPI	Протяженность огней зоны приземления
2.14.1	2.14.2	2.14.3	2.14.4	2.14.5
06/24	нет	белый	нет	нет

Протяженность, интервалы установки, цвет и сила света огней осевой линии ВПП	Протяженность, интервалы установки, цвет и сила света посадочных огней ВПП	Цвет ограничительных огней ВПП и фланговых горизонтов	Протяженность и цвет огней концевой полосы торможения	Примечания
2.14.6	2.14.7	2.14.8	2.14.9	2.14.10
нет	Протяженность 1650 метров, интервалы через 55 метров. Обозначают боковые продольные стороны ВПП. Цвет белый, на последних 550 м ВПП – цвет желтый Входные цвет зелёный. Ограничительные цвет красный.  Сила света 41 Lumen /Watt	Ограничительный красный	нет	нет

АНПП МЯЧКОВО  
(название посадочной площадки)

Дата вступления в силу 26.04.2021г.

## 2.15. ПРОЧИЕ ОГНИ И РЕЗЕРВНЫЙ ИСТОЧНИК ЭЛЕКТРОПИТАНИЯ

№ п.п.	Наименования АНД	Значение элемента АНД
2.15.1	Тип маяка	нет
2.15.1.1	Местоположение маяка	нет
2.15.1.2	Тип излучения маяка	нет
2.15.1.3	Цвет огня маяка	нет
2.15.1.4	Период времени излучения маяка	нет
2.15.1.5	Часы работы маяка (UTC)	нет
2.15.2	Местоположение анемометра	30 м северо-восточнее КДП
2.15.3	Освещение анемометра	Имеется 2 светильника подсветки конуса прожекторного типа
2.15.4	Рулежные (боковые) огни РД	Цвет синий
2.15.5	Огни осевой линии РД	нет
2.15.6	Резервный источник электропитания	Источник бесперебойного питания ИПБ Гарант 500
2.15.7	Время переключения резервного источника электропитания	Не более 0,008 секунды
2.15.8	Примечания	нет

АНПП МЯЧКОВО

(название посадочной площадки)

Дата вступления в силу 26.04.2021г.

## 2.16. ЗОНА ПОСАДКИ ВЕРТОЛЕТОВ ПП

№ п.п.	Наименования АНД	Значение элемента АНД
2.16.1	Тип поверхности TLOF	асфальтобетон
2.16.2	Координаты геометрического центра TLOF (широта, долгота в градусах, минутах, секундах и сотых долях секунды)	55 33 45,30N 037 58 55,63E
2.16.3	Длина зоны приземления и отрыва (TLOF) (м)	17,0
2.16.4	Ширина зоны приземления и отрыва (TLOF) (м)	17,0
2.16.5	TLOF (абсолютная высота) (м/ф)	132/433
2.16.6	Несущая способность зоны TLOF (PCN), тип покрытия	28/F/B/Y/T асфальтобетон
2.16.7	Маркировка TLOF	Латинская буква Н белого цвета обрамлена кругом сплошной линией желтого цвета
2.16.8	Тип зоны конечного этапа захода на посадку и взлета (FATO)	асфальтобетон
2.16.9	Истинный пеленг FATO (в градусах и сотых долях градуса)	72.23°/252.23°
2.16.10	Длина FATO (м)	35
2.16.11	Ширина FATO (м)	35
2.16.12	Превышение FATO (абсолютная высота) (м/ф)	132/433
2.16.13	Уклон FATO	нет
2.16.14	Несущая способность зоны FATO (PCN или т), тип покрытия	28/F/B/Y/T асфальтобетон
2.16.15	Маркировка FATO	Квадрат, сплошная линия белого цвета
2.16.16	Длина зоны безопасности (м)	56
2.16.17	Ширина зоны безопасности (м)	56
2.16.18	Тип поверхности зоны безопасности	асфальтобетон
2.16.19	Длина полосы свободной от препятствий (м)	не определена
2.16.20	Располагаемая дистанция взлета (м)	нет
2.16.21	Располагаемая посадочная дистанция (м)	нет
2.16.22	Тип системы огней приближения	нет
2.16.23	Протяженность системы огней приближения (м)	нет
2.16.24	Сила света системы огней приближения	нет
2.16.25	Огни зоны FATO (цвет)	28 огней зеленого цвета по периметру
2.16.26	Примечание	Огни зоны безопасности 12 огней белого цвета по периметру квадрата. Сила света 10 тыс. Кд Ветроуказатель южнее зоны безопасности с подсветом см.3.1

АНППП \_\_\_\_\_ МЯЧКОВО \_\_\_\_\_

Дата вступления в силу 26.04.2021г.

(название посадочной площадки)

## 2.17. ВОЗДУШНОЕ ПРОСТРАНСТВО ОВД

№ п.п.	Наименования АНД	
2.17.1	Позывной органа ОВД	«Гордый» АД Раменское
2.17.2	Язык органа ОВД	РУС/АНГЛ
2.17.3	Абсолютная высота перехода (в футах по давлению QNH)	10000 ф. (3050 м.)
2.17.4	Относительная высота перехода (в метрах по давлению QFE)	10000 ф. (3050 м.)
2.17.5	Эшелон перехода	FL110 P QNH $\geq$ 750 мм. рт. ст. FL120 760 > P QNH $\geq$ 733 мм. рт. ст. FL130 P QNH < 733 мм. рт. ст.
2.17.6	Примечания	нет

АНПП МЯЧКОВО  
(название посадочной площадки)

Дата вступления в силу 26.04.2021г.

## 2.18. СРЕДСТВА СВЯЗИ ОВД

Обозначение службы	Позывной	Частота	Часы работы	Примечания
2.18.1	2.18.2	2.18.3	2.18.4	2.18.5
Группа диспетчеров-информаторов	«Дымок» ПП «Мячково»	122.1	5.30-14.30 (UTC) ежедневно По заявке 14.30-5.30 (UTC)	Радиостанции «Баклан РН» Основная и резервная
ОВД	«Гордый» АД Раменское	124.0	Регламент работы АД Раменское	нет

АНППП МЯЧКОВО

(название посадочной площадки)

Дата вступления в силу 26.04.2021г.

## 2.19. РАДИОНАВИГАЦИОННЫЕ СРЕДСТВА И СРЕДСТВА ПОСАДКИ

Тип средства, магнитное склонение, тип обеспечиваемых операций	Обозначения	Частота/номер канала	Часы работы	Координаты места установки и передающей антенны	Превышение передающей антенны	Радиус зоны обслуживания от контрольной точки GBAS (км)	Примечания
2.19.1	2.19.2	2.19.3	2.19.4	2.19.5	2.19.6	2.19.7	2.19.8
нет	нет	нет	нет	нет	нет	нет	нет

АНПП МЯЧКОВО

(название посадочной площадки)

Дата вступления в силу 26.04.2021г

## 2.20. ПРАВИЛА ИСПОЛЬЗОВАНИЯ ПОСАДОЧНОЙ ПЛОЩАДКИ

### 2.20.1. Правила посадочной площадки.

Данные правила несут общий характер выполнения полетов с посадочной площадки. Во всех случаях экипаж руководствуется воздушным законодательством при осуществлении полетов.

### 2.20.2. Руление на места стоянок и с них.

Движение ВС по ПП осуществляется посредством руления на тяге собственных двигателей или буксировки спецавтотранспортом. Выход с ВПП производится по рулѣжным дорожкам №№ 1(А), 2(В), №3(С). Руление по перрону производится на тяги собственных двигателей, для вертолетов не имеющих колесное шасси руление осуществляется по воздуху к месту стоянке под контролем встречающего. Контроль руления по перрону №2 диспетчером информатором не осуществляется. Руление по ВПП и рулѣжным дорожкам осуществляется по осевым линиям, в темное время суток по светосигнальному оборудованию посадочной площадки. При наличии ограничений маршрута руления диспетчер-информатор предупреждает экипаж о наличии препятствий.

Запуск двигателей, выруливание с мест стоянок, а также заруливание на стоянку и выключение двигателей выполняется под руководством встречающего, выпускающего воздушное судно. Буксировка воздушного судна производится под контролем ответственного за буксировку.

Ответственность за соблюдение правил, порядка руления и осмотрительности несѣт экипаж воздушного судна.

#### 2.20.2.1. Прибытие – не регламентируется

#### 2.20.2.2. Отправление – не регламентируется.

#### 2.20.3. Зона стоянки лёгких и сверхлёгких воздушных судов - не регламентируется.

#### 2.20.4. Зона стоянки для вертолетов – не регламентируется.

#### 2.20.5. Перрон.

На посадочной площадке имеется перрон №1 с искусственным покрытием и перрон №2 на грунте. Руление на перрон №1 производится по РД1(А) и по РД2(В), руление на перрон №2 производится по РД3(С).

#### 2.20.6. Ограничения при рулении.

Начало руления и заруливание на стоянку выполняется по разрешению диспетчера-информатора, КВС определяет маршрут руления, и согласовывает данный маршрут с диспетчером-информатором.

АНПП МЯЧКОВО

Дата вступления в силу 26.04.2021г.

(название посадочной площадки)



Скорость руления выбирается на усмотрение КВС с учетом погодных условий и состояния пути руления, во всех случаях за безопасность руления несёт ответственность КВС.

Руление ночью, а также днем при видимости менее 2000 м осуществляется с включенными аэронавигационными огнями и фарами.

Запрещается обгонять впереди рулящее воздушное судно, при встрече с воздушным судном принять меры для замедления руления и разойтись со встречным воздушным судном левыми бортами.

#### 2.20.7. Удаление воздушных судов, потерявших способность двигаться.

На посадочной площадке имеются универсальные безводильные средства буксировки легких воздушных судов, также имеются тяжелая техника для удаления воздушных судов, потерявших способность двигаться.

#### 2.20.8. Учебные и тренировочные полеты, испытательные полеты, использование ВПП.

Учебные и тренировочные полеты, выполняются в зоне по предварительному согласованию и с разрешения службы УВД аэродрома Раменское. В зоне может находиться только одно воздушное судно. Полеты выполняются на высотах 300-1200 метров при максимальной радио и визуальной осмотрительности постоянной связи с органами УВД по заявке и согласованию с АД Раменское.

Выход в зону осуществляется по кратчайшему расстоянию, после получения разрешения на отход от диспетчера УВД АД Раменское «Гордый» на частоте 124.000 МГц, если нет других указаний от органов ОВД. Информирование диспетчеров сектора Домодедово «вышка -3».

Взаимодействие и координация полётов с ПП вне работы службы ОВД Раменское осуществляется с Внуковским ЦОВД «ДВ-3» (127.3 мГц) по наземным каналам (495) 660-13-51.

#### 2.20.9. Ограничение полетов вертолетов.

Имеется оборудованная посадочная площадка ПП для приема и выпуска вертолетов всех типов без ограничения.

#### 2.20.10. Примечания

Запрещается выполнять полеты по ПВП при наличии фактического обледенения, на ВС не оснащенных противообледенительной системой (ПОС).

## 2.21. ЭКСПЛУАТАЦИОННЫЕ ПРИЕМЫ СНИЖЕНИЯ ШУМА

### 2.21.1. Общие положения.

Мероприятия и эксплуатационные приемы снижения шума на этапе выполнения полёта и набора высоты выполняются экипажами всех воздушных судов, осуществляющих взлет с территории посадочной площадки «Мячково».

При эксплуатации воздушных судов (ВС) снижения шума остаются в силе положения об ответственности командира (пилота) за обеспечение безопасности полета. Процедуры снижения шума не должны осуществляться за счет эксплуатационных ограничений ВС.

### 2.21.2. Использование системы ВПП в дневное время.

Использование системы достигается:

- оптимальной прокладкой маловысотных маршрутов полета, не пролегающих над населенными пунктами, жилыми строениями, промышленными объектами.
- выдерживанием установленного безопасного сектора взлета и посадки, максимально исключая пролёт над жилыми строениями;
- максимально возможным сокращением времени воздействия шума в процессе вылета и прибытия на площадку;
- использование буксировку ВС.

### 2.21.3. Использование системы ВПП в ночное время.

Использование системы достигается:

- максимально возможным сокращением времени запуска и опробования двигателей ВС в ночное время суток;
- максимально возможным сокращением времени на вылет и прибытие ВС в ночное время суток;
- использование буксировку ВС.

### 2.21.4. Ограничения на взлет.

Взлёт с попутной составляющей ветра допускается только с эксплуатационными ограничениями ВС. Взлёт и набор высоты до 150 м на взлетном режиме двигателя (двигателей), закрылки во взлётном положении, набор высоты со скоростью  $V_2 = +10-20$  км/ч (5,4 – 10,8 узлов).

Первый разворот выполнять на высоте не ниже 150 м на удалении не ближе 1 км от порога ВПП.

АНПП МЯЧКОВО

Дата вступления в силу 26.04.2021г.

(название посадочной площадки)

На 150 м. при сохранении положительной вертикальной скорости набора уменьшить режим работы двигателя (двигателей) до номинального. Стандартные процедуры выполнять согласно руководства по лётной эксплуатации ВС.

Для ВС выдерживание установленного безопасного сектора взлета, максимально возможное сокращение времени воздействия шума в процессе взлета и маневра отхода.

#### 2.21.5. Ограничения на посадку.

При эксплуатации воздушного судна снижение шумов на этапе захода на посадку выполняются экипажами всех ВС.

Наличие метеоусловий: значительном ветре, наличие облаков и т.д. в секторе подхода и захода на посадку по усмотрению командира воздушного судна может принимать те решение в целях безопасности, которые считает необходимые.

Экипажи обязаны выдерживать маршруты подхода, а в случае отклонения - выходить на заданную линию.

Максимально возможное сокращение времени воздействия шума в процессе предпосадочного маневра и посадки.

Эксплуатация воздушного судна производится в соответствии с РЛЭ, соблюдение требуемых приёмов снижения шума над пролетаемой местностью не производится.

#### 2.21.6. Примечания.

## 2.22. ПРАВИЛА ПОЛЕТОВ

2.22.1. Процедуры в условиях ограниченной видимости (LVP): нет.

2.22.1.1. Порядок выполнения процедур в условиях ограниченной видимости (LVP): нет.

2.22.1.2. ВПП и соответствующее оборудование, разрешенное для использования в соответствии с процедурами в условиях ограниченной видимости (LVP): нет.

2.22.1.3. Метеорологические условия, в которых применяться процедуры в условиях ограниченной видимости (LVP): нет.

2.22.1.4. Описание наземных маркировочных знаков/светотехнических средств для использования в соответствии с процедурами в условиях ограниченной видимости (LVP): нет.

2.22.2. Процедуры полетов по ППП: нет.

2.22.3. Процедуры при сокращенных минимумах эшелонирования на ВПП: нет.

2.22.4. Процедуры наблюдения ОВД: нет.

2.22.4.1. Радиолокационный контроль и ОВД с использованием первичного обзорного радиолокатора: нет.

2.22.4.2. Радиолокационный контроль и ОВД с использованием вторичного обзорного радиолокатора: нет.

2.22.4.3. Наблюдение и ОВД с использованием АЗН-В (ADS-B): нет.

2.22.4.4. Потеря радиосвязи.

В случае потере (отказе) радиосвязи экипаж действует в соответствии с процедурами отказа (потери) радиосвязи, изложенные в РЛЭ воздушного судна.

При потере радиосвязи после взлета на высоте 150 м связь «Дымок» не установлена КВС продолжает набор высоты круга 200 м, выполняет полет по установленной схеме захода на посадку и в зависимости от метеоусловий и посадочного веса производит посадку на ПП «Мячково».

Если по каким-либо причинам КВС не может сразу произвести посадку на ПП вылета не позволяет посадочный вес, метеоусловия и др., то он должен выполнить полёт на запасной аэродром (площадку).

АНПП МЯЧКОВО

Дата вступления в силу 26.04.2021г.

(название посадочной площадки)

Радиосвязь считается потерянной, если в течение 5 (пяти) минут при использовании имеющихся каналов радиосвязи на неоднократные вызовы по каждому из них экипаж ВС или орган ОВД не отвечает.

Экипаж ВС:

- передает (включает) сигнал бедствия и при наличии ответчика вторичной локации устанавливает код «7600»;
- принимает меры к восстановлению связи с органом ОВД («Гордый») через другие воздушные суда либо другие пункты ОВД;
- использует аварийную частоту 121,500 МГц;
- продолжает передавать информацию в одностороннем порядке о принятом решении, местонахождении, высоте полета, не ожидая подтверждения о приеме ее органом ОВД (передача «блиндром»);
- продолжает прослушивать по каналам радиосвязи и на частоте ближайшей приводной радиостанции указания и информацию органа ОВД;
- использует альтернативные средства связи.

#### 2.22.5. Процедуры полетов по ПВП.

При полетах по ПВП в пределах посадочной площадки Мячково необходимо иметь двухстороннюю радиосвязь с диспетчером-информатором контролировать и соблюдать местонахождение и безопасную высоту после набора и до снижения не менее 150 метров, погодный минимум посадочной площадки, руководствоваться командами диспетчера-информатора.

Процедуры и правила полетов по ПВП регламентируются воздушным законодательством Российской Федерации.

#### 2.22.6. Примечания.

Во всех случаях полеты воздушных судов в зоне ответственности посадочной площадки Мячково выполняются только в сопровождении диспетчера-информатора администрации ОАО «Аэродром Мячково».

## 2.23. ДОПОЛНИТЕЛЬНАЯ ИНФОРМАЦИЯ

### 2.23.1. Миграция птиц:

Орнитологическая обстановка в районе посадочной площадки характеризуется наличием нескольких мест гнездования в северо-западной части от ВПП в лесном массиве.

2.23.1.1. Сезонная. Маршрут движения птиц характеризуется в весенний период с юга на север. В осенний период с севера на юг.

2.23.1.2. Суточная. Маршруты полётов птиц проходят над всей аэродрома с северо-северо-запада на юго-юго-восток утром, а вечером в обратном направлении.

2.23.2. Передача информации: не производится.

2.23.3. Совместное принятие решений (A-CDM): не производится.

2.23.3.1. Автоматически рассчитанное время ТОВТ: не производится.

2.23.3.2. Корректировка ТОВТ: не производится.

2.23.3.3. Каналы связи при корректировке ТОВТ: нет.

2.23.4. Расчетное время взлета СТОТ: нет.

2.23.5. Заданное время взлета ТТОТ: нет.

2.23.6. Заданное время разрешения запуска (TSAT): нет.

2.23.6.1. Изменение времени TSAT: нет.

2.23.6.2. Канал связи TSAT: нет.

2.23.7. Изменение в последовательности отправления ВС: нет.

2.23.8. Фактическое время запуска двигателей AS AT: нет.

**2.24. ОТНОСЯЩИЕСЯ К ПОСАДОЧНОЙ ПЛОЩАДКЕ КАРТЫ**

- 2.24.1. Карта посадочной площадки (Приложение 4 «Аэронавигационные карты» (далее - Приложение 4) к ИКАО).
- 2.24.2. Карта размещения на стоянку/стыковки воздушных судов (Приложение 4 к ИКАО) (при наличии). Нет.
- 2.24.3. Карта наземного движения (Приложение 4 к ИКАО).
- 2.24.4. Карта препятствий посадочной площадки радиусом 5 км с центром в контрольной точке посадочной площадки (Приложение 4 к ИКАО).
- 2.24.5. Карта местности и препятствий в районе аэродрома (Приложение 4 к ИКАО) (электронная) (при наличии). Нет
- 2.24.6. Карта местности для точного захода на посадку (Приложение 4 к ИКАО) (при наличии). Нет.
- 2.24.7. Карта района (Приложение 4 к ИКАО) (маршруты вылета, маршруты прибытия и транзитные маршруты) (при необходимости). Нет.
- 2.24.8. Карта стандартного вылета по приборам (Приложение 4 к ИКАО) (при наличии). Нет.
- 2.24.9. Карта района (Приложение 4 к ИКАО) (маршруты прибытия и транзитные маршруты) (при наличии). Нет.
- 2.24.10. Карта стандартного прибытия по приборам (Приложение 4 к ИКАО) (при наличии). Нет.
- 2.24.11. Обзорная карта минимальных абсолютных высот УВД (Приложение 4 к ИКАО) (при наличии). Нет.
- 2.24.12. Карта захода на посадку по приборам (Приложение 4 к ИКАО) (при наличии). Нет.
- 2.24.13. Карта визуального захода на посадку (Приложение 4 к ИКАО) (при наличии). Нет.
- 2.24.14. Карта захода на посадку и выхода по ПВП.
- 2.24.15. Данные о концентрации птиц в окрестностях посадочной площадки (при наличии). Нет.

Информация на картах может быть объединена или разнесена на дополнительные карты (схемы), предоставляющие необходимые сведения для обеспечения полетов на данном аэродроме.

**3.0. ПРИЛОЖЕНИЯ**

- 3.1. Карта посадочной площадки (Приложение 4 к ИКАО).
- 3.2. Карта размещения на стоянку/стыковки судов (Приложение 4 к ИКАО) (при наличии).
- 3.3. Карта наземного движения (Приложение 4 к ИКАО).
  - 3.3.1. Карта светосигнального оборудования ВПП.
- 3.4. Карта препятствий посадочной площадки радиусом 5 км с центром в контрольной точке посадочной площадки (Приложение 4 к ИКАО).
- 3.5. Карта местности и препятствий посадочной площадки (Приложение 4 к ИКАО) (электронная) (при наличии).
- 3.6. Карта местности для точного захода на посадку (Приложение 4 к ИКАО) (при наличии).
- 3.7. Карта района (Приложение 4 к ИКАО) (маршруты вылета, маршруты прибытия и транзитные маршруты) (при наличии).
  - 3.7.1. Карта района МВЛ.
- 3.8. Карта стандартного вылета по приборам (Приложение 4 к ИКАО) (при наличии).
- 3.9. Карта района (Приложение 4 к ИКАО) (маршруты прибытия и транзитные маршруты) (при наличии).
- 3.10. Карта стандартного прибытия по приборам (Приложение 4 к ИКАО) (при наличии).
- 3.11. Обзорная карта минимальных абсолютных высот УВД (Приложение 4 к ИКАО) (при наличии).
- 3.12. Карта захода на посадку по приборам (Приложение 4 к ИКАО) (при наличии).
- 3.13. Карта визуального захода на посадку (Приложение 4 к ИКАО) (при наличии).
- 3.14. Карта захода на посадку и выхода по ПВП.
  - 3.14.1. Карта захода на посадку по ПВП с курсом 59 градусов ВПП06.
  - 3.14.2. Карта захода на посадку по ПВП с курсом 239 градусов ВПП24.
  - 3.14.3. Карта выхода по ПВП с курсом 59 градусов ВПП06.
  - 3.14.4. Карта выхода по ПВП с курсом 239 градусов ВПП24.
- 3.15. Данные о концентрации и миграции птиц в окрестностях посадочной площадки (при наличии).

АНППП МЯЧКОВО

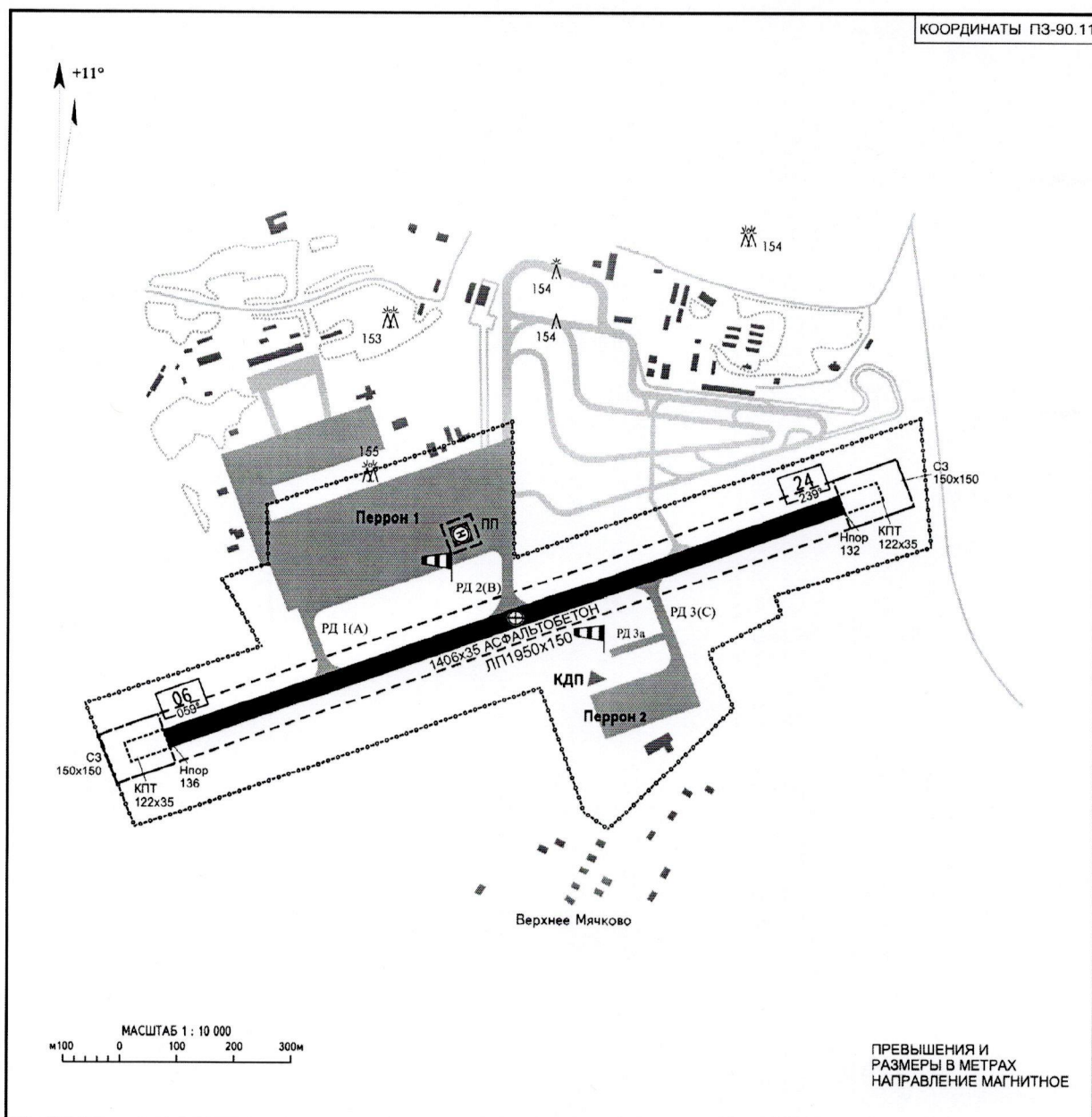
Дата вступления в силу 26.04.2021г.

(название посадочной площадки)



Приложение 3.1.

КАРТА ПОСАДОЧНОЙ ПЛОЩАДКИ



ПРИМЕЧАНИЯ				ПРЕДУПРЕЖДЕНИЯ:			
Минимум погоды по ПВП: -день 200x2000м для ВС категории А, В и вертолетов на ПП; -ночь 300x3000м для ВС категории А, В и вертолетов на ПП.				1. Условия, время начала и окончания полетов на ПП МЯЧКОВО согласовываются с АДП АД РАМЕНСКОЕ. 2. Одновременный взлет и одновременная посадка самолета на ВПП и вертолета на ПП - ЗАПРЕЩЕНЫ.			
ВПП	НАПРАВЛЕНИЕ (ИСТИННОЕ)	НАПРАВЛЕНИЕ (МАГНИТНОЕ)	ПОРОГ ВПП	НЕСУЩАЯ СПОСОБНОСТЬ	ПОКРЫТИЕ	СВЕТООБОРУДОВАНИЕ	
06	070.5°	059°	55°33'31.04"N 037°58'23.31"E	PCN 26/F/W/T	АСФАЛЬТОБЕТОН	ОМИ	
24	250.5°	239°	55°33'46.24"N 037°59'38.89"E				
ПП	Координаты центров зон TLOF (FATO)		TLOF (м)	FATO (м)	НЕСУЩАЯ СПОСОБНОСТЬ	ПОКРЫТИЕ	МАРКИРОВКА дневная / ночная
	55°33'45"N 037°58'56"E		35 X 35	56 X 56	PCN 28/F/W/Y/T	АСФАЛЬТОБЕТОН	Есть / ОМИ FATO 12 огней белого цвета TLOF 28 огней зеленого цвета

АНПП \_\_\_\_\_ МЯЧКОВО \_\_\_\_\_

Дата вступления в силу 26.04.2021г.

(наименование посадочной площадки)

Приложение 3.2.

Карта размещения на стоянку/стыковки судов (Приложение 4 к ИКАО).

НЕ РАЗРАБАТЫВАЛАСЬ

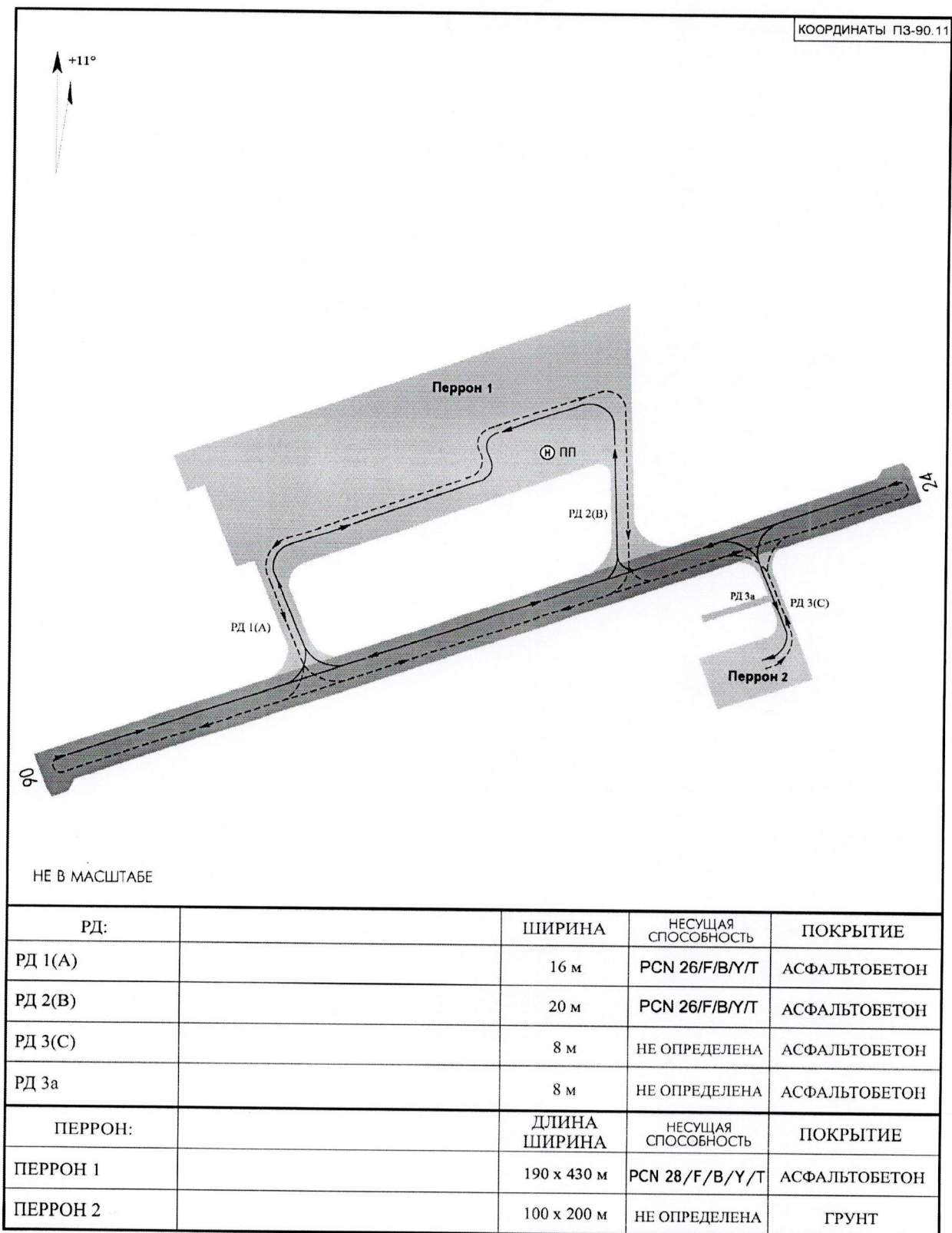
АНПП МЯЧКОВО

(название посадочной площадки)

Дата вступления в силу 26.04.2021г.

Приложение 3.3.

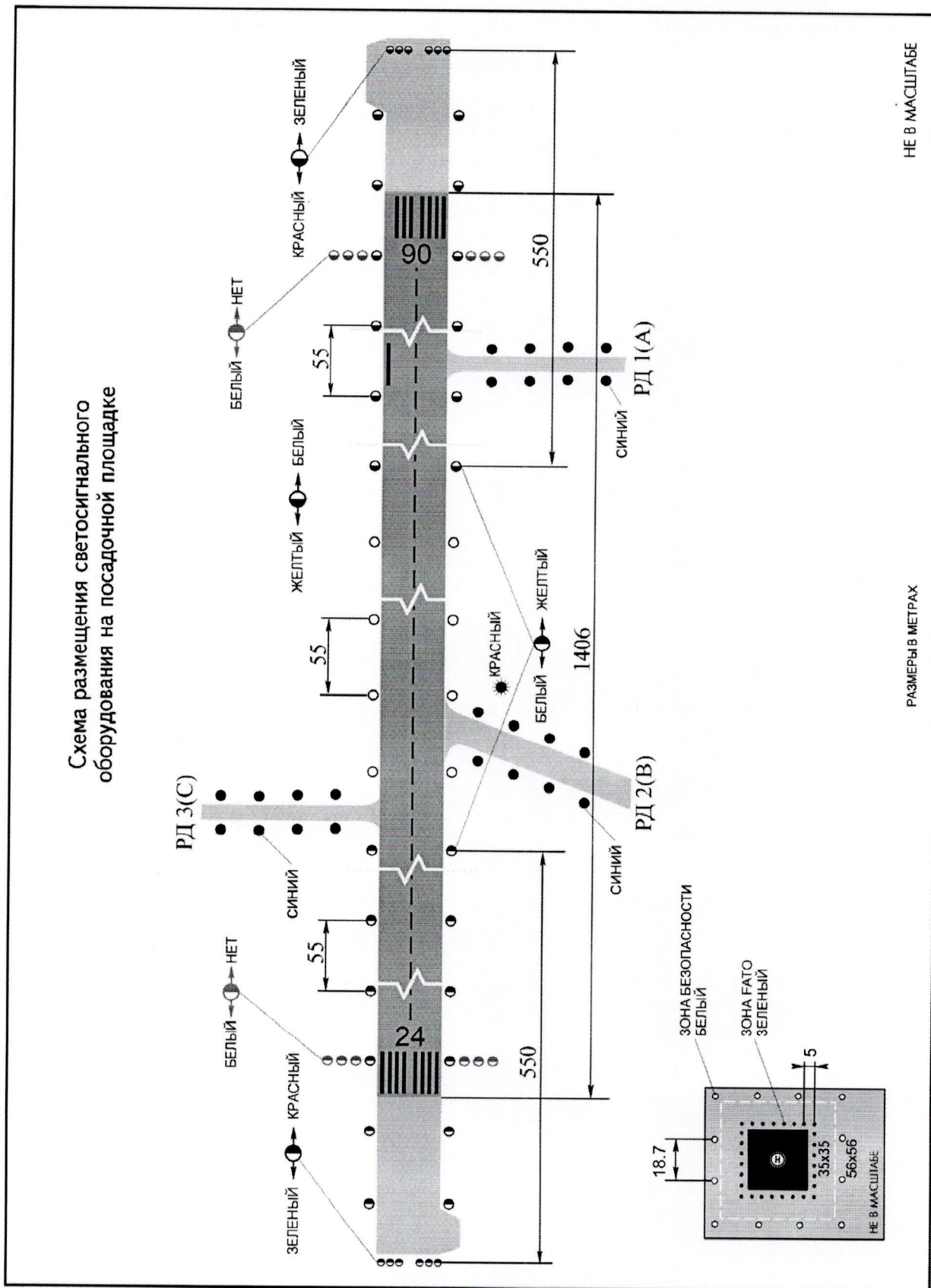
КАРТА НАЗЕМНОГО ДВИЖЕНИЯ



АНПП МЯЧКОВО  
(наименование посадочной площадки)

Дата вступления в силу 26.04.2021г.

КАРТА РАЗМЕЩЕНИЯ СВЕТОСИГНАЛЬНОГО ОБОРУДОВАНИЯ



АНПП МЯЧКОВО

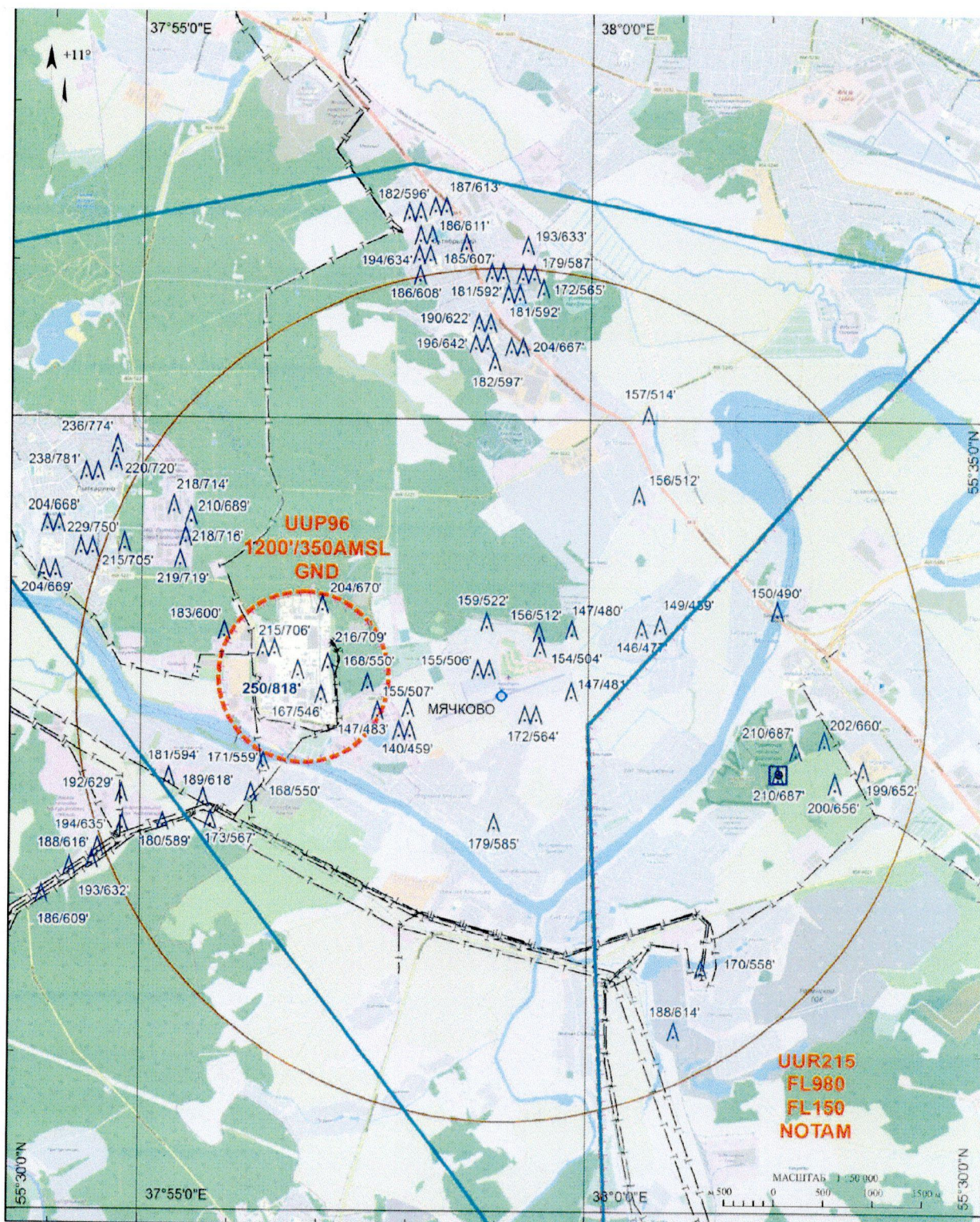
Дата вступления в силу 26.04.2021г.

(наименование посадочной площадки)

# Приложение 3.4

Карта препятствий ПП  
R 5 км с центром в КТПП

МОСКВА, РОССИЯ  
МЯЧКОВО



АНПП \_\_\_\_\_ МЯЧКОВО \_\_\_\_\_  
(наименование посадочной площадки)

Дата вступления в силу 26.04.2021г.

Приложение 3.5.

Карта местности и препятствий посадочной площадки (Приложение 4 к ИКАО).

НЕ РАЗРАБАТЫВАЛАСЬ

АНПП МЯЧКОВО

(название посадочной площадки)

Дата вступления в силу 26.04.2021г.

Приложение 3.6.

Карта местности для точного захода на посадку (Приложение 4 к ИКАО) .

НЕ РАЗРАБАТЫВАЛАСЬ

АНПП МЯЧКОВО  
(название посадочной площадки)

Дата вступления в силу 26.04.2021г.

Приложение 3.7.

Карта района (Приложение 4 к ИКАО) (маршруты вылета, маршруты прибытия и транзитные маршруты).

НЕ РАЗРАБАТЫВАЛАСЬ

АНПП МЯЧКОВО

(название посадочной площадки)

Дата вступления в силу 26.04.2021г.



Приложение 3.7.1

Карта района МВЛ.



АНПП МЯЧКОВО  
(название посадочной площадки)

Дата вступления в силу 26.04.2021г.

Приложение 3.8.

Карта стандартного вылета по приборам (Приложение 4 к ИКАО).

НЕ РАЗРАБАТЫВАЛАСЬ

АНППП \_\_\_\_\_ МЯЧКОВО \_\_\_\_\_

(название посадочной площадки)

Дата вступления в силу 26.04.2021г.

Приложение 3.9.

Карта района (Приложение 4 к ИКАО) (маршруты прибытия и транзитные маршруты).

НЕ РАЗРАБАТЫВАЛАСЬ

АНПП МЯЧКОВО

(название посадочной площадки)

Дата вступления в силу 26.04.2021г.

Приложение 3.10.

Карта стандартного прибытия по приборам.

НЕ РАЗРАБАТЫВАЛАСЬ

АНПП МЯЧКОВО  
(название посадочной площадки)

Дата вступления в силу 26.04.2021г.

Приложение 3.11.

Обзорная карта минимальных абсолютных высот УВД (Приложение 4 к ИКАО).

НЕ РАЗРАБАТЫВАЛАСЬ

АНПП МЯЧКОВО

(название посадочной площадки)

Дата вступления в силу 26.04.2021г.

Приложение 3.12.

Карта захода на посадку по приборам (Приложение 4 к ИКАО).

НЕ РАЗРАБАТЫВАЛАСЬ

АНПП МЯЧКОВО

(название посадочной площадки)

Дата вступления в силу 26.04.2021г.

Приложение 3.13.

Карта визуального захода на посадку (Приложение 4 к ИКАО).

НЕ РАЗРАБАТЫВАЛАСЬ

АНППП \_\_\_\_\_ МЯЧКОВО \_\_\_\_\_

(название посадочной площадки)

Дата вступления в силу 26.04.2021г.

Приложение 3.14.

КАРТА ЗАХОДА/ВЫХОДА ПО ПВП  
МОСКВА, РОССИЯ, МЯЧКОВО ВПП 06

ПРОЦЕДУРНЫЕ ТОЧКИ		
ТОЧКИ	КООРДИНАТЫ (ПЗ-90.11)	НАЗВАНИЯ
1	2	3
ИБЗЕК	N55°39'06" E037°50'11"	Точка МВЛ
ИПИОС	N55°36'06" E037°45'11"	Точка МВЛ
РАГСЕ	N55°15'05" E038°24'10"	Точка МВЛ
РВ	N55°42'41" E038°13'41"	ОПРС Марьино
T1	N55°33'09.41" E037°56'35.79"	Тр. Тураевского шлюза (2 км до ВПП 06)
T2	N55°34'02.46" E038°00'59.55"	Н.п. Сельцо (1,5 км до ВПП 24)
T3	N55°35'18.62" E038°00'11.76"	Точка 3-его разворота для ВПП 24
T4	N55°34'25.58" E037°55'48.08"	Точка 3-его разворота для ВПП 06
T5	N55°36'16.06" E037°51'37.74"	Изг. р. Москва
T6	N55°33'44.29" E037°55'13.40"	Н.п. Андреевское (Точка 4-ого разворота для ВПП 06)
T7	N55°32'31.67" E037°56'20.01"	Точка 4-ого разворота для ВПП 06
T8	N55°34'43.74" E038°01'34.23"	Точка 4-ого разворота для ВПП 24
T9	N55°33'42.80" E038°02'12.42"	н.п. Чулково (Точка 4-ого разворота для ВПП 24)

АНПП        МЯЧКОВО         
(наименование посадочной площадки)

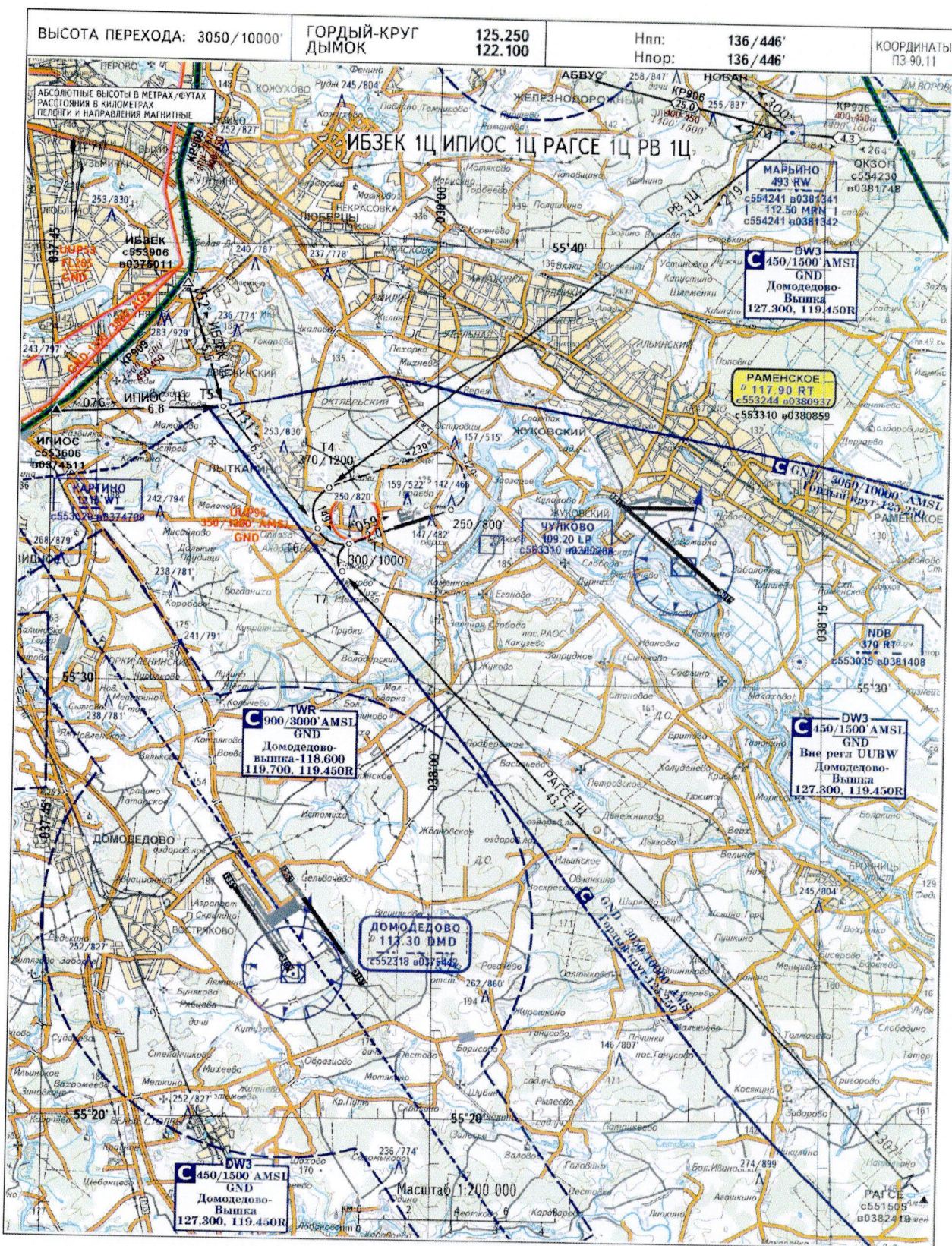
Дата вступления в силу 26.04.2021г.



Приложение 3.14.1

КАРТА ЗАХОДА НА ПОСАДКУ ПО ПВП

МОСКВА, РОССИЯ, МЯЧКОВО ВПП 06



АНПП МЯЧКОВО

Дата вступления в силу 26.04.2021г.

(наименование посадочной площадки)

Приложение 3.14.2

КАРТА ЗАХОДА НА ПОСАДКУ ПО ПВП  
МОСКВА, РОССИЯ, МЯЧКОВО ВПП 24



АНПП МЯЧКОВО  
(наименование посадочной площадки)

Дата вступления в силу 26.04.2021г.

Приложение 3.14.3

КАРТА ВЫХОДА ПО ПВП

МОСКВА, РОССИЯ, МЯЧКОВО ВПП 06



Дата вступления в силу 26.04.2021г.

Приложение 3.14.4  
 КАРТА ВЫХОДА ПО ПВП  
 МОСКВА, РОССИЯ, ВПП 24



АНПП МЯЧКОВО  
 (наименование посадочной площадки)

Дата вступления в силу 26.04.2021г.

Приложение 3.15.

Данные о концентрации и миграции птиц в окрестностях посадочной площадки.

НЕ РАЗРАБАТЫВАЛАСЬ

АНПП МЯЧКОВО

(название посадочной площадки)

Дата вступления в силу 26.04.2021г.

#### 4. СОКРАЩЕНИЯ, ИСПОЛЬЗУЕМЫЕ В АЭРОНАВИГАЦИОННОМ ПАСПОРТЕ ПОСАДОЧНОЙ ПЛОЩАДКИ

- АНД - аэронавигационные данные  
АЗН-В - радиовещательное автоматическое зависимое наблюдение  
АНПА - аэронавигационный паспорт аэродрома  
АНПВ - аэронавигационный паспорт вертодрома  
АНППП - аэронавигационный паспорт посадочной площадки  
ВПП - взлетно-посадочная полоса  
ВС - воздушное судно  
ИКАО - Международная организация гражданской авиации  
ИПУ - истинный путевой угол  
КПТ - концевая полоса торможения  
КТА - контрольная точка аэродрома  
КТВ - контрольная точка вертодрома  
КТПП - контрольная точка посадочной площадки  
МК взл - магнитный курс взлета  
МПУ - магнитный путевой угол  
МС - место стоянки  
ОВД - обслуживание воздушного движения  
ПВП - правила визуального полета  
ПДСП - производственная диспетчерская служба предприятия  
ППП - правила приборного полета  
РД - рулежная дорожка  
САИ - служба аэронавигационной информации  
УВД - управление воздушным движением  
А-СДМ - система совместного принятия решений  
АДS-В - радиовещательное автоматическое зависимое наблюдение  
АFTN - сеть авиационной фиксированной электросвязи, предназначенная для обмена информацией  
АRO - пункт сбора донесений, касающихся обслуживания воздушного движения  
АSАТ - фактическое время запуска двигателей  
СТОТ - расчетное время взлета  
FАТО - зона конечного этапа захода на посадку и взлета  
GBAS - наземная система функционального дополнения  
- высота нижней границы облаков

АНППП МЯЧКОВО

Дата вступления в силу 26.04.2021г.

(название посадочной площадки)

#### 4.1

INS	- инерциальная навигационная система
LVP	- процедуры полетов при ограниченной видимости
МЕНТ	- минимальная высота уровня глаз пилота над порогом ВПП
PAPI	- точный указатель траектории захода на посадку
PCN	- классификационное число покрытия
SID	- стандартный маршрут вылета по приборам
STAR	- стандартный маршрут прибытия по приборам
TAF	- прогноз погоды по аэродрому
THR	- порог ВПП
TLOF	- зона приземления и отрыва
TOBT	- заданное время начала руления
TREND	- прогноз изменения погоды для посадки
TSAT	- заданное время разрешения запуска
TTOT	- заданное время взлета
UTC	- всемирное координированное время
VASIS	- системы визуальной индикации глиссады
VOR	- всенаправленный ОБЧ (очень высоких частот)-радиомаяк
VSS	- препятствия, выступающие за поверхность визуального участка

АНПП МЯЧКОВО

(название посадочной площадки)

Дата вступления в силу 26.04.2021г.

## 4.0. ПЕРЕЧЕНЬ ДОКАЗАТЕЛЬНОЙ ДОКУМЕНТАЦИИ

№ п.п.	Наименование документа	Организация, предоставившая документ	Дата издания документа	№ документа
1	Свидетельство о государственной регистрации юридического лица ОАО «Аэродром Мячково» (1 лист)	Федеральная налоговая служба	08.04.2011	Серия 50 №012225350
2	Свидетельство о постановке на учет российской организации в налоговом органе по месту нахождения на территории Российской Федерации ОАО «Аэродром Мячково» (1 лист)	Федеральная налоговая служба	08.04.2011	Серия 50 №012585005
3	Устав ОАО «Аэродром Мячково» (19 листов)	Решение общего собрания акционеров ОАО «МАУС» о реорганизации в форме выделения	28.06.201	б/н
4	Приказ об исполнении обязанности старшего авиационного начальника (1 лист)	ОАО «Аэродром Мячково»	01.03.2021	№62/1
5	Приказ Генерального директора ОАО «Аэродром Мячково» о назначении ответственного за ведение аэронавигационного паспорта. (1 лист)	ОАО «Аэродром Мячково»	16.03.2021	№63
6	Свидетельство на право собственности на землю бессрочного (постоянного) пользования землей (1 лист)	Комитет по земельной реформе администрации Раменского района	30.06.1993	МО-23-24 №813
7	Договор аренды недвижимого имущества, находящегося на территории Московской области и принадлежащего предприятию на праве хозяйственного ведения. (всего 18 листов) Доп. согл. №2 от 17.07.2011 (1 лист)	ФГУП «Федеральный компьютерный центр фондовых и товарных информационных технологий» («ФТ-Центр»)	18.03.2008	№73-2008/АР
8	Акт обследования посадочной площадки «Мячково» на соответствии нормативным требованиям гражданской авиации (2 листа)	Утвержден генеральным директором ОАО «Аэродром Мячково»	05.04.2021	б/н

АНПП МЯЧКОВО  
(название посадочной площадки)

Дата вступления в силу 26.04.2021г.



9	Письмо МТУ ВТ ЦР от 17.05.2011 №ВХ-05-19 «О закреплении частоты 122.100 МГц с позывным «Дымок».	МТУ ВТ ЦР	17.05.2011	№ВХ-05-19
10	Удостоверение №35 о регистрации и годности светосигнального оборудования к эксплуатации (1 лист)	ФАВТ Росавиации	23.10.2013	№35
11	Технический отчёт проведения геодезических работ по определению координат в системе ПЗ-90.11 проектируемых объектов (19 листов)	ЗАО «МАЦ «АвиаКомИнфо»	14.04.2018	б/н
12	Заключение о классе ИВПП несущей способности искусственных покрытий посадочной площадки «Мячково» (10 листов)	ФГУП ГПИ и НИИ ГА «Аэропроект»	06.05.2014	б/н

АНПП МЯЧКОВО  
(название посадочной площадки)

Дата вступления в силу 26.04.2021г.